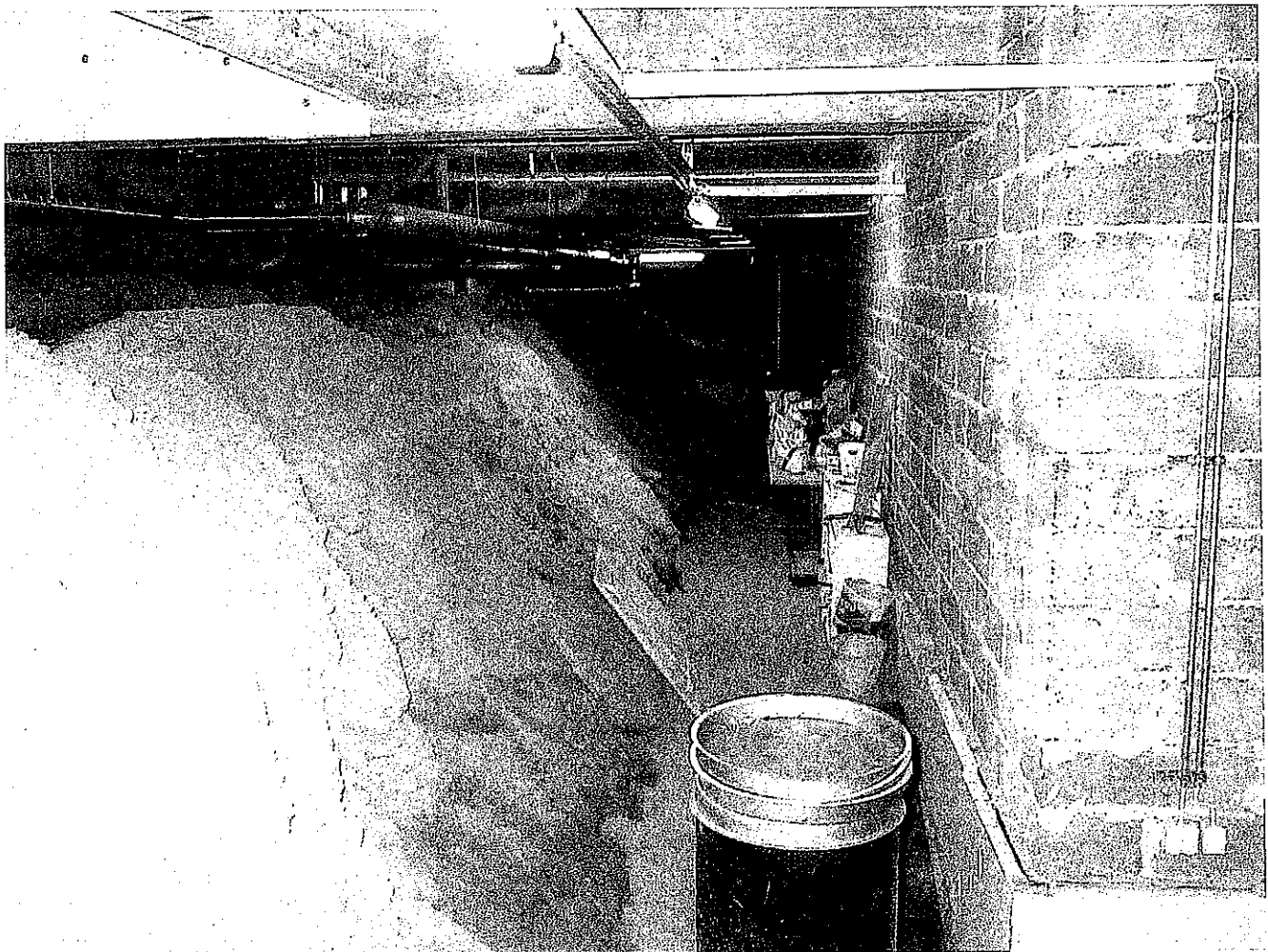


HAKUNILARINTEEN KOULUN ALUSTATILAT



SEURANTARAPORTTI NRO 2

4. 4. 2001

RAKENNUSVEKARA OY

ALUSTATILAN KUNTOKARTOITUS, SEURANTARAPORTTI NRO 2

KOHDE: HAKUNILARINTEEN KOULU, Hiirakkotie 18, 01200 Vantaa

Rakennusvuosi 1971

PVM: 4.4.2001 **TEKIJÄ:** Kari Liimatainen

1. ALUSTATILAN PINTA-ALA JA KORKEUS:

yht. n. 3500 m², korkeus 0,5 - 3 m.

2. ALUSTATÄYTÖN LAATU JA KOSTEUS / VAPAATA VESIPINTAA:

-hiekkakentän / hiesu / savi / sepeli, pinta paikoin kostea / märkä.

-vapaata vettä on muutaman m² alalla pohjoispäädyssä sekä hiekkakentän puoleisella sivulla, kuva 1.

3. NÄKYVÄÄ MIKROBIKASVUSTOA, LAAJUUS:

-kasvustoa hiekkakentän puoleisella sivulla kohdissa joissa ei ole sepelitäyttöä tai se on vajaa, kuvat 1 ja 6.

-pieniä kasvustoa paikoin maan pinnalla myös itäisivulla olevassa isossa alustatilassa.

-rakennuksen keskellä olevan alustatilan maapohjassa.

4. ALUSTATILASSA RAKENNUSTARVIKEJÄTETTÄ:

-ei

5. LAUDOITUSTA / TUENTOJA / NIISTÄ KOST.VAURIOITUNUTTA:

-jonkin verran purkamaton laudoitusta, kuva 3. Alapohjan läpivienneissä puutavaraa, kuva 5.

-rakennuksen keskellä olevassa alustatilassa on maassa ja rakenteissa kiinni olevaa puutavaraa.

6. ILMAN SUHTEELLINEN KOSTEUS JA LÄMPÖTILA ALUSTATILASSA : mittaus tehty keskipäivällä

59,4 - 80,2 %, +11,5 - 15 C = 7,6-8,5 g/m³, kts. pohjakuva (ulkona 53 %, + 9,3 C = 4,8 g/m³)

Alustatilan ilman sisältämä vesimäärä on lähes kaksinkertainen ulkoilmaan nähden.

7. ILMANVAIHTO:

-tuuletusputkia perusmuurissa, koneellinen poisto kanavoinnein (paitsi rakennuksen keskellä oleva tila josta koneellinen poisto, ei kanavointia) *Ilmanvaihto ei riitä poistamaan maaperän tuottamaa kosteutta.*

8. NÄKYVIEN RAKENTEIDEN JA ERISTEIDEN KUNTO:

-pihoja vasten olevat perusmuurit ovat paikoin märkiä

9. LÄPIVIENTIEN KUNTO:

-tiivistyksissä puutteita, kuva 5.

-putkikanaali on yhteydessä alustatilaan, kuva 2.

10. KULKULUUKKU / OVI:

-metallirakenteisia tiivistämättömiä kulkuluukkuja, kts. pohjakuva.

-hiekkakentän puoleiseen pääsisäänkäynnistä etelään olevaan alustatilaan ei ole kulkuyhteyttä.

Tilaan tulee tehdä kulkuyhteys rakennesuunnittelijan osoittamasta paikasta.

11. VALAISTUS:

-ei muualla paitsi isossa alustatilassa

12. MUUTA: -rakennuksen keskellä olevan alustatilan kunnostus/puhdistustyöt ovat kesken, kuva 4.

Tila tulee kunnostaa TSU:n ohjeiden mukaiseen kuntoon ennen sepelin laittamista.

-isoon alustatilaan on varastoitu rakennustarvikkeita.

KORJATTAVAT KOHDAT: 2, 3, 5, 8, 9, 10, 11, 12.

KORJAUSTYÖT SUORITETAAN NOUDATTAEN TALONSUUNNITTELUPALVELUN 19.4.2000 PÄIVÄTTYÄ ALUSTAVAA ALUSTATILOJEN PUHDISTAMISESTA LAADITTUA OHJETTA.

KIIREELLISYYS: v. 2001

LIITTEET: -pohjakuva ja valokuvat

HIERKAPENITÄ

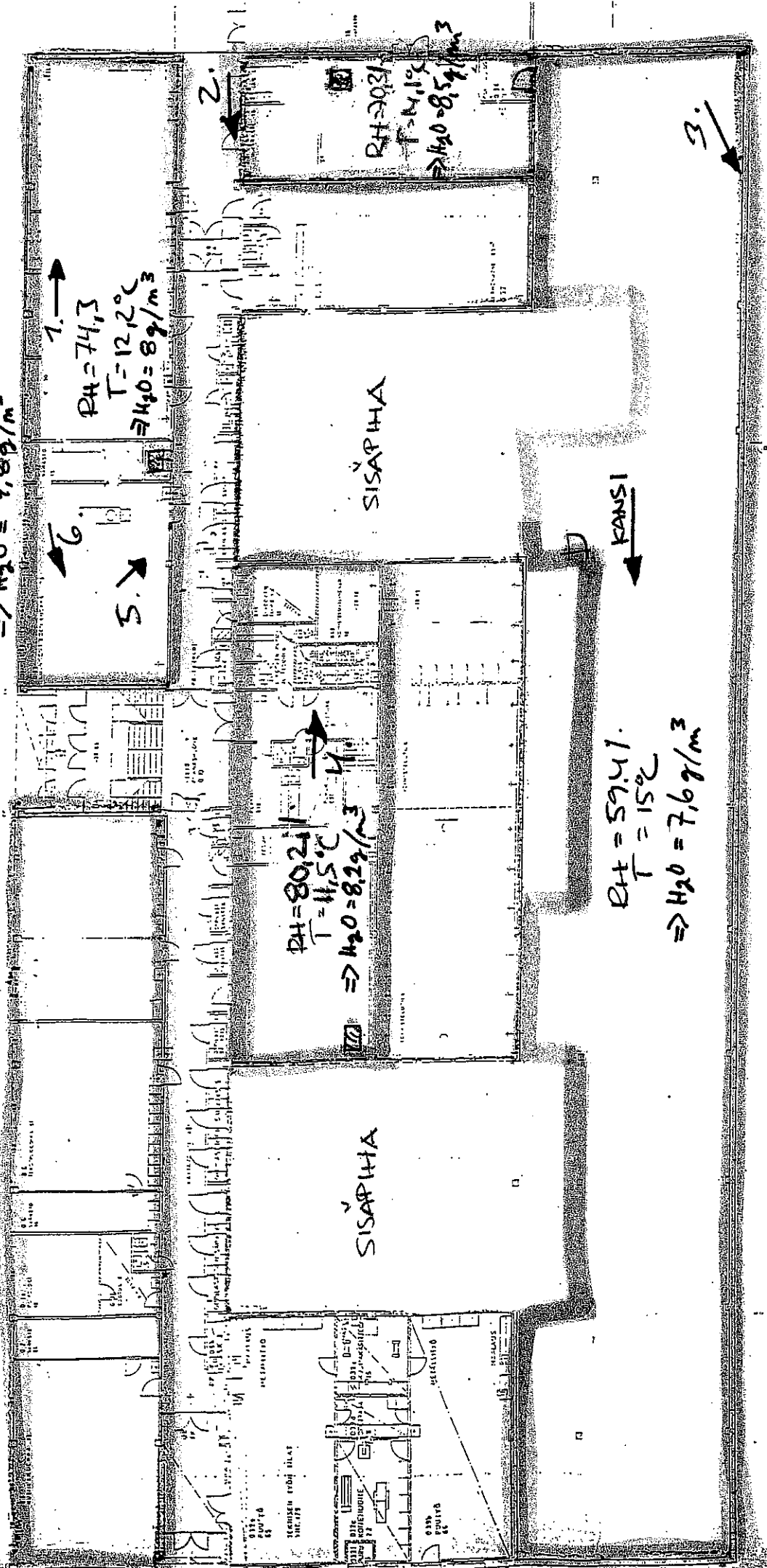


HIERKAPENITÄ

RH = 53

T = 9,3°C

⇒ H₂O = 4,89/m³



RH = 80,2%

T = 11,5°C

⇒ H₂O = 8,29/m³

RH = 74,3

T = 12,2°C

⇒ H₂O = 8,9/m³

RH = 20,3%

T = 14,1°C

⇒ H₂O = 8,59/m³

SISÄPIHTÄ

SISÄPIHTÄ

RH = 59,4%

T = 15°C

⇒ H₂O = 7,69/m³

KANSI

NUMERO + NUOLI = VALOKUVIEN OTTOPAIKAT

HOUDEN ARKKEI HÄÄI KÄSITTELYN TUKEKUNNAN
 KÄYTTÖOHJEIDEN MUKAISEN JA SUUNNITTELUKUNNAN
 KÄYTTÖOHJEIDEN MUKAISEN
 KÄYTTÖOHJEIDEN MUKAISEN

HAKUILAHIRINTEEN KOULU

7A, HAKUILA 04 031 9

NUMERO 9

HAKUILAHIRINTEEN KOULU

2000 VANTAA

VANTAAN KAUPUNGIN

KÄYTTÖOHJEIDEN MUKAISEN
 KÄYTTÖOHJEIDEN MUKAISEN
 KÄYTTÖOHJEIDEN MUKAISEN

0 II

3 3 1987

ALUSTUSKARTTA 1:400



1.

VAPAATA VETTÄ ALUSTATILASSA, KUVA 1.

PUTKIKANAALI ON YHTEYDESSÄ ALUSTATIILAAN, KUVA 2.



2.



3.

PURKAMATONTA LAUDOITUSTA, KUVA 3.

MÄTÄNEVÄÄ PUUTAVARAA MAAN PINNALLA, KUVA 4.



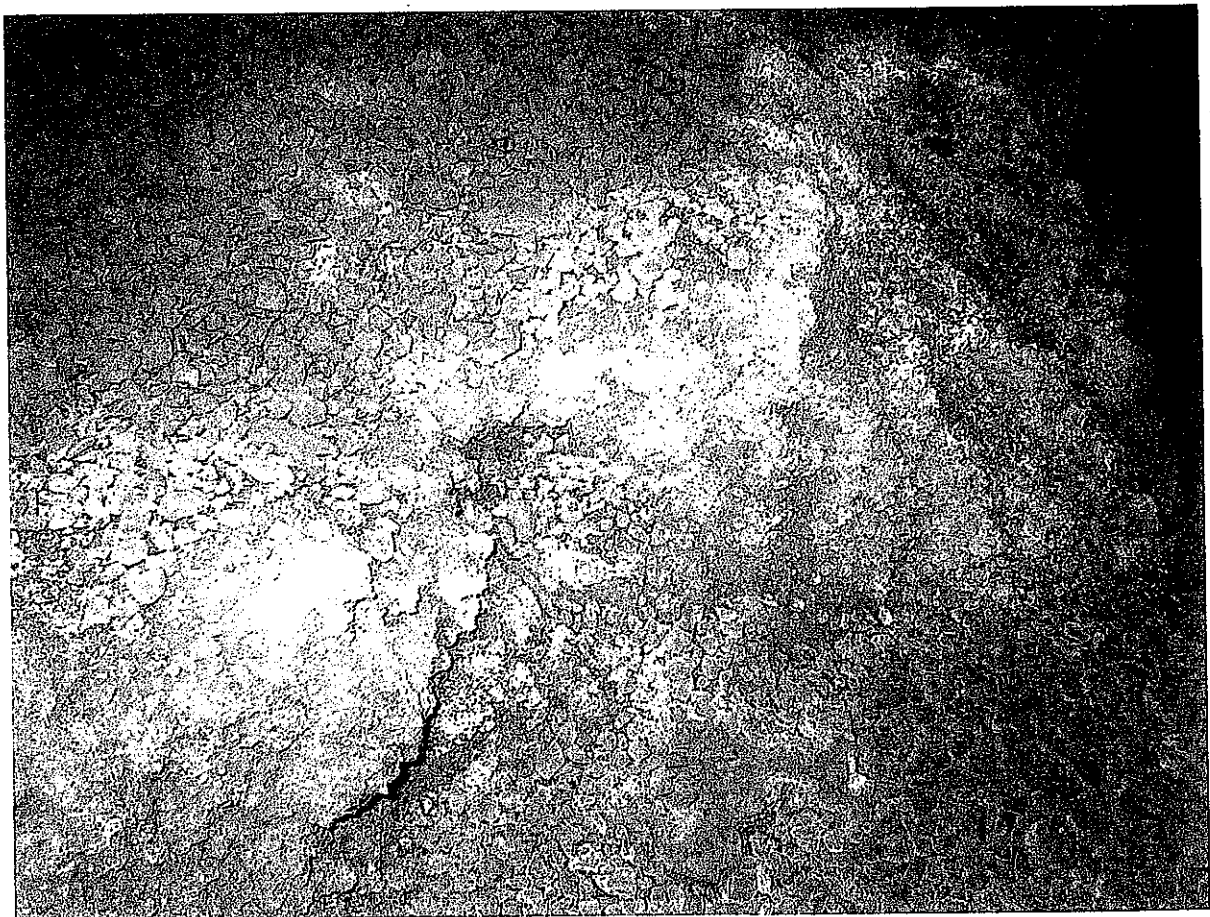
4.



5.

ALAPOHJAN LÄPVIENI, KUVA 5.

MIKROBIKASVUSTOA MAAN PINNALLA, KUVA 6.



6.