



## Kosteuskartoitus

**TYÖ: 07274**

**OSOITE: Hakunilanrinteen koulu**



<http://www.asb.fi/>

Helsinki e-mail: [posti@asb.fi](mailto:posti@asb.fi)

Tampere e-mail: [asb-yhtiöt@asb.fi](mailto:asb-yhtiöt@asb.fi)

PÄÄKONTTORI: Konalankuja 4, 00390 HELSINKI  
Puh keskus: 0207 311 140, faksi: 0207 311 145

ALUEKONTTORI: Kaikun vierotie 2 A 13, 33330 TAMPERE  
Puh keskus: 0207 311 160, faksi: 0207 311 167

ALV rek.  
Y-tunnus  
Kaupparek. nro

ASB-Consult Oy Ab  
0744124-7  
465.127

Lämpöset Oy  
046713-3  
268.230

Scan-Clean Oy Ab  
0690693-8  
399.926

IV-Special Oy Ab  
0759638-8  
441.056



## KOSTEUSMITTAUSRAPORTTI

Työnumero: 07274

Aloituspäivä: 1.6.2007

Mittaja: Tomi Avikainen

040 865 8054

Mittalaite: GANN Hydromette UNI 2 mittari, B50 pinta-  
anturi, Vaisala Hmi41 porareikäanturi

**TYÖKOHDE:** Hakunilanrinteen koulu

**Laskutusosoite:** Vantaan kaupunki, korjausrakentaminen

Jari Ahvenlampi Tervahaudantie 1, 01400 Vantaa

**Yhteyshenkilö:** Aluepäällikkö Eklund Raimo 040 588 6275, **Isänn:** Ahvenlampi Jari 0400 615 428

**Hakunilanrinteen koulun henkilökuntaa:** Rehtori Tuomo vuorinen 040 561 7123,

koulun-talonmies Vesterinen 040 563 7932

### Kosteusmittauksen syy:

Vesijohtoverkostovuoto, mikä putki:

Vesieristevuoto, minkä tilan:

Vesikattovuoto, mikä vuotaa:

Seinävuoto, mikä vuotaa:

Laitevuoto, mikä laite:

Ulkopuolinen kosteus, mikä:

**X Muu syy, mikä:** Ukkosmyrsky, sunnuntain/maanantain välisenä yönä(27.5.07).

### Lyhyt yhteenveto kosteusvaurion mahdollisesta aiheuttajasta:

Ukkosmyrsky, sunnuntain/maanantain välisenä yönä(27.5.07). Jumppasalin päätyovien porrassyvänteen viemäri tulvinut paineella ja vesi noussut noin metrin korkeuteen. Oven alla pieni rako, josta vesi tyhjentynyt jumppasaliin.

### Lyhyt selvitys kosteusvaurion laajuudesta:

Vesi valunut jumppasalin lattialle, josta sitten etsinyt kulkureitin listojen alta ja rekkitangon reijistä suoraan villatilaan/välitilaan. Jumppasalin eteläpääty kokonaan märkä, pohjoispääty reunoista hyvä, mutta keskellä olevasta tarkistus reiästä märkää.

### Aistinvaraiset havainnot:

Ei muutoksia pintamateriaaleissa

**X Muutoksia pintamateriaaleissa, missä ja minkälaisia:**

Jumppasalin parketti hieman turvonnut kosteudesta.

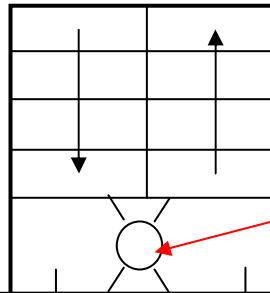
Ei näkyviä homevaurioita

Homevaurioita, missä ja minkälaisia:

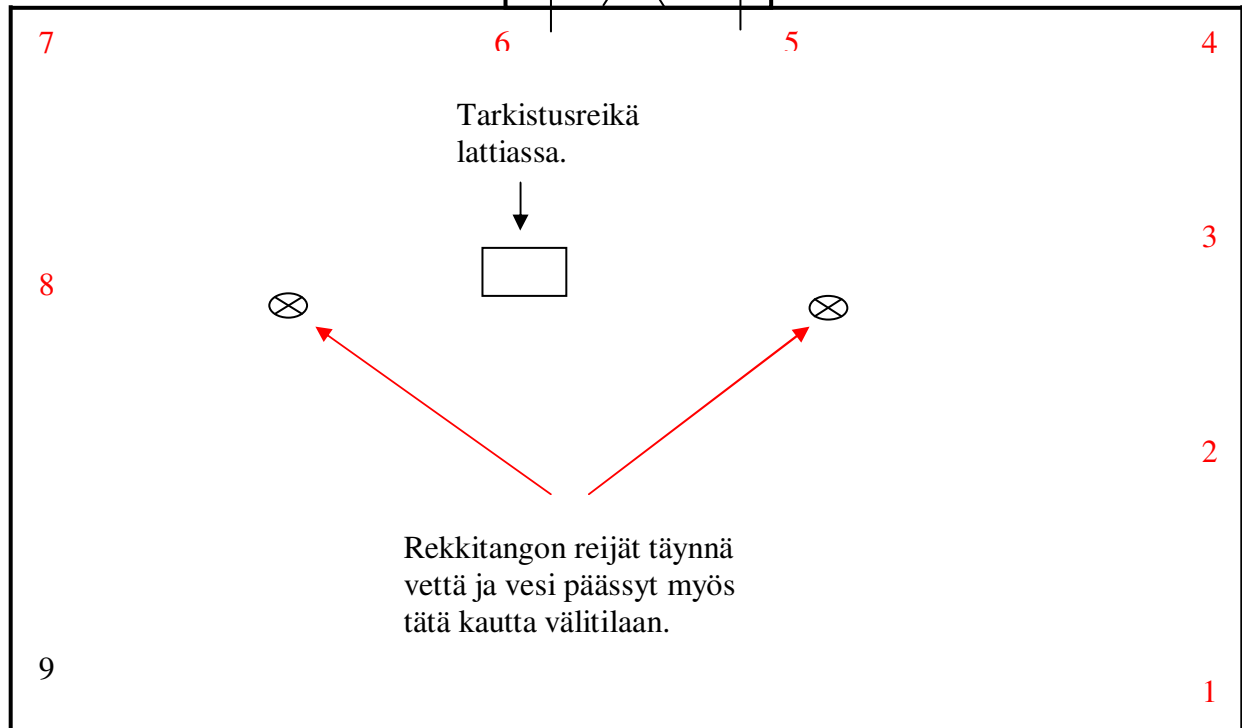
Ei näkyviä lahovaurioita

Lahovaurioita, missä ja minkälaisia

**Pohjakuva tai valokuva johon on merkitty vaurioalue:  
Jumppasalin eteläpääty: Pohjakuva viitteellinen, ei mittakaavassa.**



Viemäri tulvinut ja vesi kerääntynyt porras-syvänteeseen, josta valunut oven alta jumppasaliin.

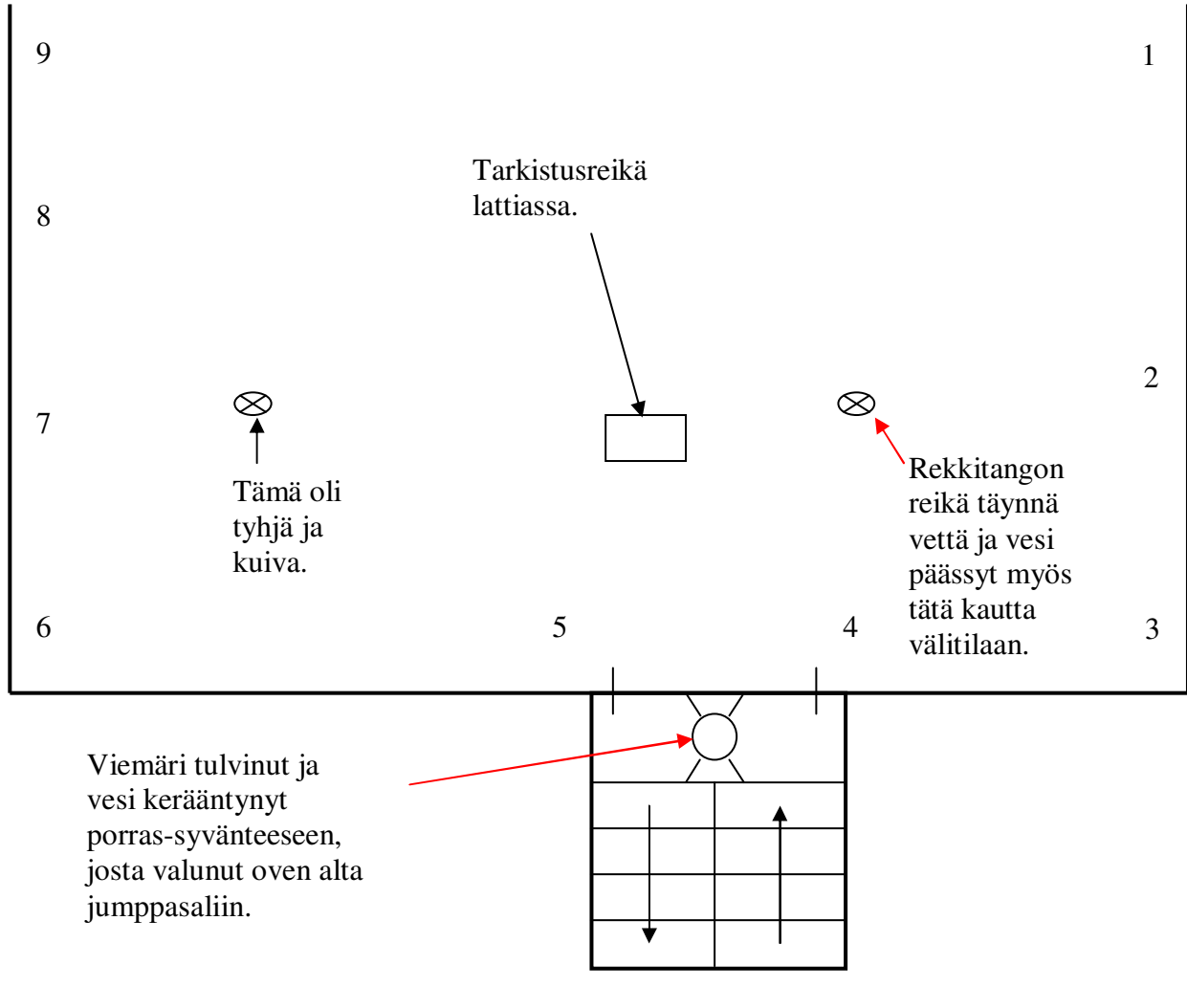


**Mittauspisteet ja -lukemat; suht.kosteus/lämpötila/mittalaitteen tasoittumisaika**

Pvm.					
1	Lattia/välitila	94 %	18,0 c	14,4 g/m <sup>3</sup>	30 minuuttia
2	Lattia/välitila	85 %	18,3 c	13,2 g/m <sup>3</sup>	30 minuuttia
3	Lattia/välitila	96 %	18,0 c	14,6 g/m <sup>3</sup>	30 minuuttia
4	Lattia/välitila	94 %	16,5 c	13,1 g/m <sup>3</sup>	30 minuuttia
5	Lattia/välitila	90 %	16,9 c	13,0 g/m <sup>3</sup>	30 minuuttia
6	Lattia/välitila	92 %	17,0 c	13,4 g/m <sup>3</sup>	30 minuuttia
7	Lattia/välitila	90 %	17,0 c	13,0 g/m <sup>3</sup>	30 minuuttia
8	Lattia/välitila	87 %	17,4 c	12,9 g/m <sup>3</sup>	30 minuuttia
9	Lattia/välitila	74 %	18,3 c	11,5 g/m <sup>3</sup>	30 minuuttia

**Pohjakuva tai valokuva johon on merkitty vaurioalue:**

**Jumppasalin pohjoispääty: Pohjakuva viitteellinen, ei mittakaavassa.**



**Mittauspisteet ja -lukemat; suht.kosteus/lämpötila/mittalaitteen tasoittumisaika**

Pvm.					
1	Lattia/välitila	64 %	18,0 c	9,6 g/m <sup>3</sup>	30 minuuttia
2	Lattia/välitila	72 %	17,2 c	10,3 g/m <sup>3</sup>	30 minuuttia
3	Lattia/välitila	67 %	16,0 c	9,3 g/m <sup>3</sup>	30 minuuttia
4	Lattia/välitila	72 %	16,0 c	9,6 g/m <sup>3</sup>	30 minuuttia
5	Lattia/välitila	72 %	16,0 c	9,7 g/m <sup>3</sup>	30 minuuttia
6	Lattia/välitila	57 %	16,6 c	8,0 g/m <sup>3</sup>	30 minuuttia
7	Lattia/välitila	57 %	17,2 c	8,3 g/m <sup>3</sup>	30 minuuttia
8	Lattia/välitila	59 %	17,1 c	8,4 g/m <sup>3</sup>	30 minuuttia
9	Lattia/välitila	75 %	17,2 c	11,0 g/m <sup>3</sup>	30 minuuttia





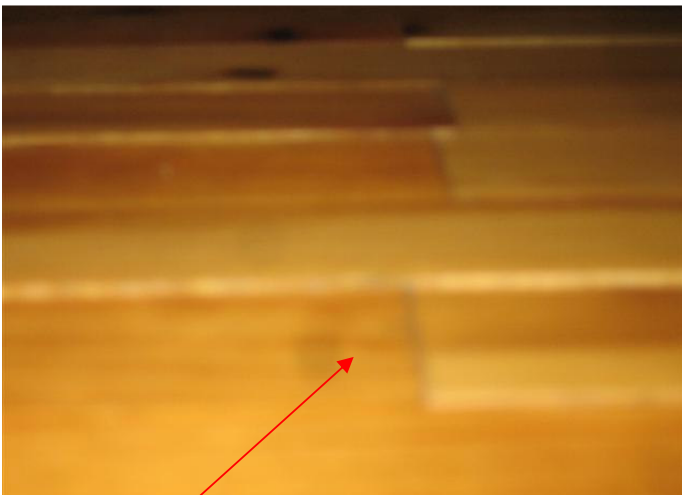
## Valokuvia kohteesta: Jumppasalin eteläpääty



Vesi tullut paineella viemärin kautta, vesiraja näkyy seinässä. Vesi mennyt oven kautta jumppasaliin.



Yleiskuva eteläpäädyistä.



Parketti hieman koholla.



Rekkitangon telineen reiät täynnä vettä ja vesi valunut myös tätä kautta välitilaan.



Betoni märkää, irtovettä ei näkynyt välitilassa.



Kuva välitilasta. Lattiarakenne: Parketti, 5cm villa, pahvilevy, välitila, betoni.



## Valokuvia kohteesta: Jumppasalin pohjoispääty



Vesi tullut paineella viemärin kautta, vesiraja näkyy seinässä. Vesi mennyt oven kautta jumppasaliin.



Pihavesi mennyt portaiden alle. Pihakivien alta kadonnut hiekat. Kummassakin päädyssä sama ongelma.



Kuva portaiden alta.



Vesiraja jumppasalissa, parketit hieman kohollaan liitoksista.



Tarkistusreikä: Irtovetä villatilassa.



Kuva välitilasta. Lattiarakenne: Parketti, 5cm villa, pahvilevy, välitila, betoni.