

ASEMATIE 2, TIKKURILA
PINTAPYYHINTÄANALYYSI (DNA)



1443212 tilastoverailu

14.11.2012

1. YHTEYSTIEDOT	3
2. TILASTOVERTAILU	4
2.1 Tilastoaineisto	4
2.2 Käsitteitä	4
2.3 Näytteet Pintapyyhintänäyte, DNA- analyysi	5
2.4 Tilastoverailu, pintapyyhintänäyte, DNA- analyysi	5
2.4.1 Johtopäätös	5
2.4.2 Viitearvoja	5
2.4.3 Kirjallisuus	5
3. ALLEKIRJOITUKSET	6

1. YHTEYSTIEDOT

Tilaaaja	Genano Oy Eeva Nummela Kimmeltie 3 02110 ESPOO
Tutkimuskohde	Asematie 2, Tikkurila Vantaa
Projektinumero	1443212
Perustettu	6.11.2012
Laboratorio	Ositum Oy Kiilakiventie 1 90250 OULU
Yhteyshenkilö	FT, kemisti Juhani Kronholm Gsm +358 50 350 9880
Näytteenottaja	Genano Oy
Vastaanotettu	5.11.2012
Näytteenottopäivä	5.11.2012

2. TILASTOVERTAILU

2.1 Tilastoaineisto

Taulukossa esitetään mikrobiryhmän mediaani (Med) ja persentiili 90% (P%) pitoisuudet. Näytteessä esiintyvä (Med) ylittävä tulos esitetään lihavoituna ja (P90%) ylitys on myös taustavärjätty.

2.2 Käsitteitä

Mikrobiryhmän kokonaispitoisuus (bakteerit, sädesienet ja homeet yhteensä)

Mediaani (Med)

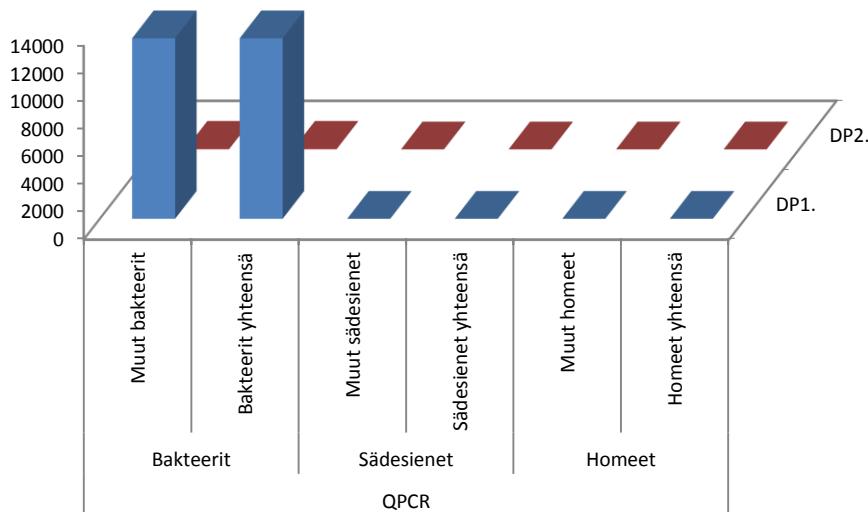
Mediaani on paljon käytetty keskiluku, joka ilmoittaa jakauman tyypillisen arvon. Täsmällisemmin kyseessä on jakauman keskimäinen havaintoarvo, kun havainnot on järjestetty suuruusjärjestykseen. Jos havaintoja on parillinen määrä, on valittava kaksi keskimäistä arvoa, joista otetaan keskiarvo.

Mediaania voidaan pitää (kyseisen mikrobiryhmän) tavanomaisena pitoisuutena.

90. Persentiili (P90)

Persentiili eli sadannes- tai prosenttipiste kuuluu ns. fraktiileihin eli jakauman osuuspisteisiin. Se ilmoittaa muuttujan arvon, jonka alapuolelle jakaumassa jää tapauksista esim. 90 % (90. persentiili, P90). P90 kuvaa tasoa, jonka ylittävä muuttujan arvo on selvästi poikkeavan suuri vertailuaineiston jakaumaan nähden.

P90:ä voidaan pitää (kyseisen mikrobiryhmän) tasona, jonka ylittävää pitoisuutta voidaan pitää epätavanomaisen korkeana.. Viitearvoa P90 ei voida käyttää terveyshaittojen arvioimiseen.



2.3 Näytteet Pintapyyhintänäyte, DNA- analyysi

Näyte	Selite
DP1.	Huone 326
DP2.	Lea Rahkola-Kauranen huone

Tarkat näytetiedot ja analyysimenetelmä on selitetty oheisessa tulosraportissa.

2.4 Tilastoverailu, pintapyyhintänäyte, DNA- analyysi

Taulukossa esitetään Ositum Oy:n tilastoaineisosta laskettu näytteissä havaittujen mikrobiryhmien mediaani (Med) ja persentiili 90% (P90%) pitoisuudet. Mikrobiryhmien havaintojen määrä tilastoaineistossa noin 6 000 kpl. Näytteessä esiintyvä Med ylittävä tulos esitetään lihavoituna ja P90% ylitys on myös taustavärjätty.

DNA	Analyysi	Mikrobilajit	1.	2.	Med	P90 %	kpl
QPCR	Bakteerit	Muut bakteerit	13051	48			
		Bakteerit yhteensä	13051	48	140	2500	2077
	Sädesienet	Muut sädesienet					
		Sädesienet yhteensä			20	390	514
	Homeet	Muut homeet					
		Homeet yhteensä			20	770	753

2.4.1 Johtopäätös

Näytteen DP1 tilastollinen kuntoluokka: Huono
 Näytteen DP2 tilastollinen kuntoluokka: Normaali

2.4.2 Viitearvoja

Havainnon merkitystä on arvioitava kohteessa tehtyihin havaintoihin.

Tilastoverailun tulkinta

Havainto	Tilanne	Toimenpide
< mediaani	Normaali	-
< persentiili 90 %	Välttävä	Mahdollinen sisäilmaongelma
> persentiili 90 %	Huono	Mahdollinen korjaustarve sisäilman laadun vuoksi

2.4.3 . Kirjallisuus

Ositum Oy:n tilastoverailutietokanta, noin 2600 näytettä.

3. ALLEKIRJOITUKSET

Tulokset, johtopäätökset, toimenpidesuositukset ja muut tässä raportissa esitetyt lausunnot koskevat vain tätä allekirjoitettua raporttia kokonaisuudessaan ja vain tähän raporttiin sisältyviä näytteitä.

Tuloksiin perustuvat johtopäätökset, toimenpidesuositukset ja muut tässä analyysiraportissa esitetyt tulkinnat pohjautuvat yleiseen asiantuntemukseen tulosten merkityksestä. Analyysien merkitystä on verrattava kohteesta tehtyihin havaintoihin ja muihin mittauksiin.

Mahdollisissa oikeuksissa käsiteltävissä tai muuten ratkaistavissa riitatapauksissa raportissa esitettyjä tuloksia, johtopäätöksiä, toimenpidesuosituksia ja muita tämän raportin lausuntoja ei saa käyttää, ennen kuin raporttia koskevat maksusaatatavat on suoritettu kokonaisuudessaan Ositum Oy:lle.

Raporttia ja sen sisältämiä tuloksia, johtopäätöksiä, toimenpidesuosituksia ja muita tässä raportissa esitettyjä lausuntoja ei saa käyttää todisteena missään oikeusasteissa ilman Ositum Oy:n kirjallista lupaa. Raportin saa kopioida ainoastaan kokonaisuutena. Osien kopioiminen ilman lupaa on kielletty.

Ositum Oy vastaa antamastaan lausunnostaan konsulttitoiminnan yleisten sopimusehtojen mukaisesti (KSE 1995).

Oulu 14.11.2012

Ositum Oy



FT, erityisasiantuntija Merja Mikkonen

Jakelu 1 kpl tilaaja
 1 kpl Ositum Oy:n arkisto