



Linjasuunnittelu Oy
www.linjasuunnittelu.fi

Linjasuunnittelu Oy
Nielsiäkatu 11-13 F4
00510 Helsinki
puh. 09-41 366 700
fax. 09-41 366 741

Y-tunnus 0110912-0
Alv-rek.
Kaupparek. 214.607
Nooa:440521-224632
Sampo: 800013-1587276

LÄMPÖKUVAUSRAPORTTI

VANTAAN KAUPUNKI

Kohde: Ankkalammen päiväkot

Kuvauspäivä 25.2.2009

Kuvauksen suorittaja: Rakentajapalvelu JIIPÉE Oy

Jukka Pikkarainen VVT SERT. H/LK 015/ 05

Lämpökuvausraportti

1. Kohteen Yleistiedot

Tilaaaja: Linjasuunnittelu Oy/ Ilkka Tikkanen

Osoite: Nilsiäkatu 11-13 F4

Postitoimipaikka: 00510 Helsinki

Kohde: Ankkalammen päiväkotia Vantaa

Työsuoritus: Päiväkodin lämpökuvaus

Kuvausajankohta: Lämpökuvaus suoritettiin 25.02.2009

Kuvauksen suorittaja: Rakentajapalvelu JIPEE Oy, Jukka Pikkarainen

2. Lähtöarvot

Mittausmenetelmät ja laitteisto: SFS 5132 mukainen yksinkertaistettu kuvaus lämpökameralla, lämpökuvaus suoritettiin yksivaiheisena ja sisäpuolisena.

Standardin mukainen FLIR Therma CAM P25+ lämpökamera. Painemittarina 8702-M-FI DP-Calc Mikromanometri, kosteus- ja lämpömittarina Ebro-TFH-100 hygrometri + Eole-virtausmittari

Kuvausolosuhteet:

Ulkolämpötila : -1 °C

Pilvisyys: pilvistä, tuulenoisuus 3 m/s



Aurinko nousee 7:31 ja laskee 17:37. Päivän pituus on 10 h 6 min.

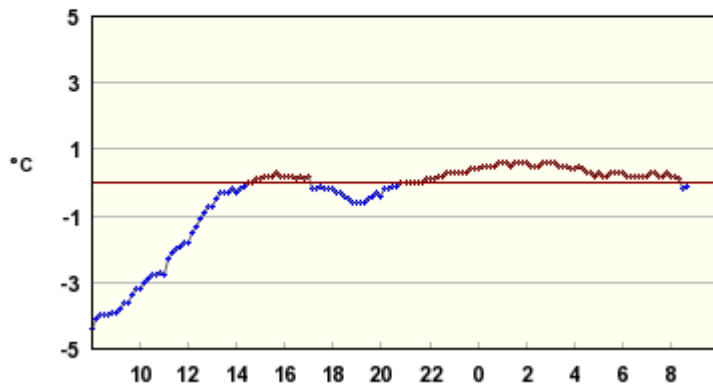
Säähavainnot

Helsinki Kumpula >> i

Tuorein säähavainto: 25.2.2009 8:40 Suomen aikaa
Lämpötila -0,1 °C; kosteus 89 %; kastepiste -1,7 °C;
länsituulta 4 m/s; puuska 7 m/s; paine 1009,7 hPa;
tunnin sadekertymä 0 mm (8:00);
12 tunnin sadekertymä 1 mm (8:00); lumen syvyys 14 cm (8:00);
melkein pilvistä (7/8) (8:00); näkyvyys yli 20 km.

Viimeisimmät 24 tunnin havainnot:

Lämpötila [Kosteus](#) [Tuuli](#) [Paine](#) [Sade](#) [Pilvisyys](#)



Rakennuksen ilmanvaihtojärjestelmä ja lämmitys:

Koneellinen ilmanvaihto ja sähköpatterit.

3. Ohjeet ja määräykset

3.1 Terveydelliset viranomaismääräykset ja ohjeet

Asumisterveysohje Sosiaali- ja terveysministeriön opas 1:2003

3.2 Rakenteelliset viranomaismääräykset ja ohjeet

Rak MK C3
Lämmöneristys määräykset 2003

RakMK D2
Rakennuksen sisäilmaston ja ilmanvaihto määräykset ja ohjeet 2003

RakMK D3
Rakennuksen energiatalous määräykset ja ohjeet 1978

RT 07- 10564 Rakennusten sisäilmasto

4. Raja-arvot

4.1 Lämpökuvaus

Sosiaali- ja terveysministeriön 2003 julkaiseman oppaan Asumisterveysohjeen antamat pintalämpötilojen ohjearvot löytyvät raportin liitteessä, taulukko nro.1.

Lämpökuvien kuvauskohteiden lämpötilaindeksin laskentakaava ja selvitys liitteessä. kohta 1.2.1, liite sivuilla 5-8.

4.2 Sisäilma

4.2.1 Kosteus ja lämpö

Sisäilmaluokitus 2000 mukaiset ilman laadun tavoitearvot sisäilmastoluokittain lämpötilan ja kosteuden osalta ovat alla olevassa taulukossa

		S1	S2	S3
huonelämpötila	talvi	21-22	20-22	20-23
	kesä	23-24	23-26	22-27
ilman RH %	talvi	25-45 %	-	-

S1 = yksilöllinen sisäilmasto

S2 = hyvä sisäilmasto

S3 = tyydyttävä sisäilmasto

Kuvatussa kohteessa ilman suhteellisen kosteuden vaihteluväli oli normaali, tarkennetut mittaustulokset kuvaraporttisivuilla.

4.2.2. Paine-ero

Sisäilman ja ulkoilman välinen paine-ero aiheutuu kolmesta tekijästä:

1. Savupiippuilmio, jonka aiheuttaman paine-eron suuruus riippuu lämpötilaerosta ja rakennuksen korkeudesta.
2. Ilmanvaihdon tasapainotuksesta.
3. Tuulen suunnasta ja voimakkuudesta.

Sisäilman ja ulkoilman väliselle paine-erolle ei ole annettu selkeitä raja-arvoja.

Ilmanvaihdon tasapainotus pyritään tekemään siten, että rakennukseen muodostuu -10 Pa alipaine.

Jos rakennuksessa on ylipainetta, muodostuu konvektiovirtauksia sisäilmasta rakenteisiin ja sisäilman sisältämä kosteus saattaa aiheuttaa kosteus- ja homevaurioita. Liian suuri alipaine aiheuttaa vastaavasti ilmavuotoja etenkin lattianrajaan ja liitoskohtiin ja näin syntyy vedon tunnetta.

Kuvattu kohde oli alipaineinen, yksilöidyt mittaustulokset kuvaraporttisivuilla.

5. Lämpökuvauksen tulokset ja johtopäätökset

Liitteenä oleville lämpökuvaisivuilla on taltioitu, jokaisen kuvauskohteen yksilöidyt tiedot. Lämpökuvista on myös laskettu lämpötilaindeksit ja yhteenvetokohdassa tarkennettu kuvauskohteesta tehtyjä johtopäätöksiä.

Korjausluokitus on seuraava:

1. Korjattava: Ilmavuoto tai eristevika, joka ei täytä Asumisterveysohjeen välttävää tasoa ja luokitellaan siten terveyshaitaksi. Sekä heikentää oleellisesti rakenteiden rakennusfysikaalista toimintaa.

2. Selvitetään: Korjaustarve on erikseen harkittava ja jätettävä, jos sen työn toteutus ei ole kohtuullisin kustannuksin toteutettavissa. Täyttää Asumisterveysohjeen välttävän tason, mutta ei täytä hyvää tasoa.

3. Lisätutkimuksia: Täyttää Asumisterveydelle asetetut hyvän tason vaatimukset, mutta piilee tilan käyttötarkoitus huomioiden kosteus- ja lämpötekni­sen toiminnan riski. On tarkasteltava rakenteen kosteustekninen toiminta tai tehtävä lisätutkimuksia.

4. Ei toimenpiteitä.

6. Yhteenveto

Kuvauskohteessa havaittiin ikkunoiden tiivistevuotoja, muutamia lämpövuotoja lattian- ja katonrajoissa.

Tarkennukset kuvaraporttisivuilla.

Vantaalla 04.03.2009

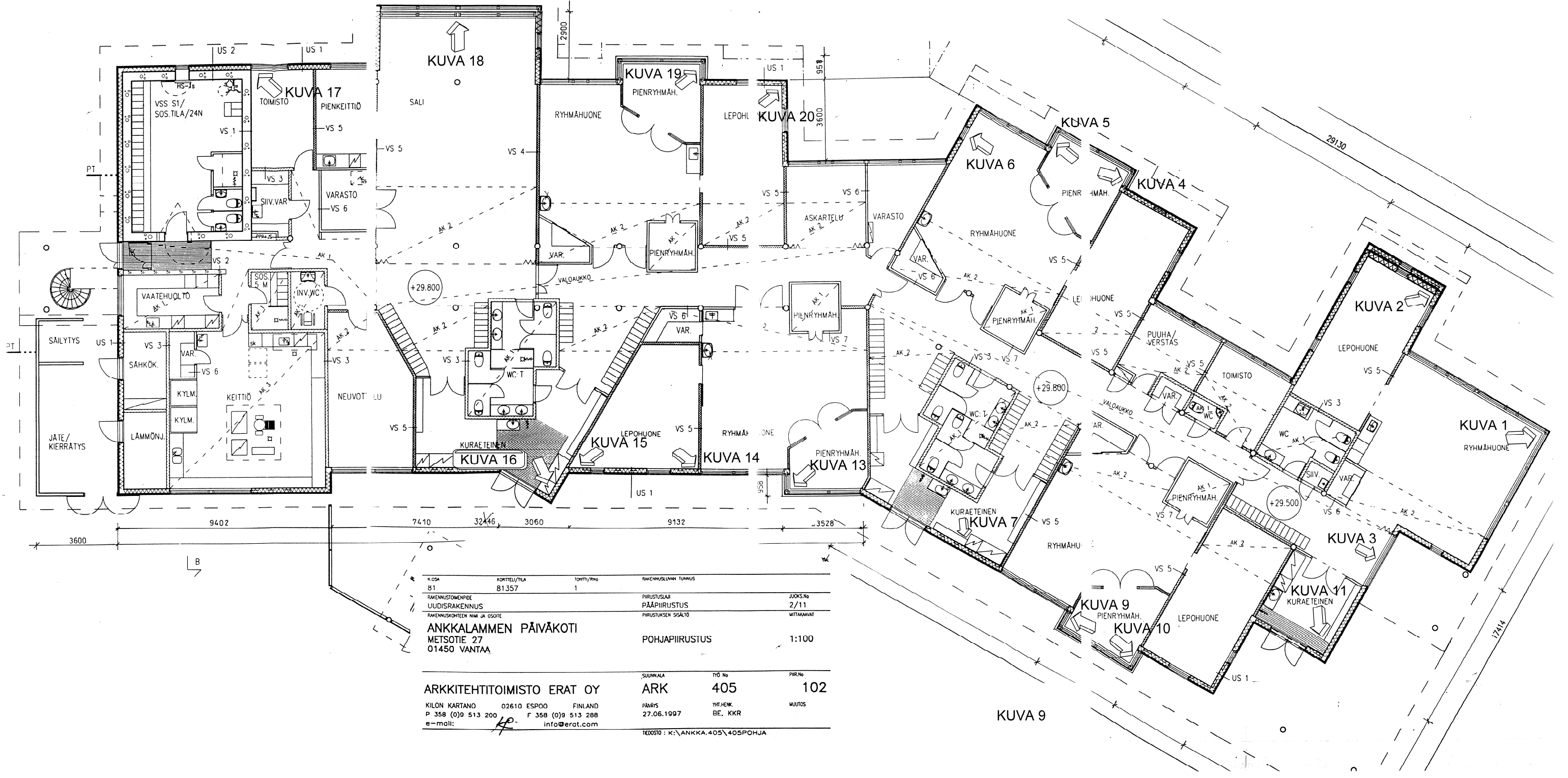
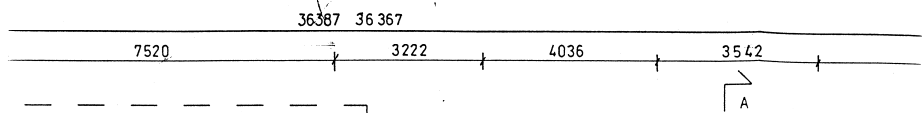


Jukka Pikkarainen

VVT SERT. H/LK 015/ 05

Liitteenä sivut Asumisterveysohjeesta koskien lämpökuvausta

KUVA-NRO	HUONE-NRO	KÄYTTÖ	KUVAUSKOHDE	KORJAUS-LUOKKA-SUOSITUS	KOMMENTIT / TOIMENPITEET
1	60	Ryhmähuone	Ulkonurkka	4	Vertailukuva. Ei toimenpiteitä, täyttää asumisterveysohjeen 2003 pintalämpötilavaatimukset
2	56	Ryhmähuone	Lepohuone, oikea lattianurkka	4	Vertailukuva. Ei toimenpiteitä, täyttää asumisterveysohjeen 2003 pintalämpötilavaatimukset
3	61	Eteinen	Ikkunat	4	Vertailukuva. Ei toimenpiteitä, täyttää asumisterveysohjeen 2003 pintalämpötilavaatimukset
4	39	Pienryhmähuone	Oikean puoleinen avattava ikkuna	1	Tiivistevuotoa
5	39	Pienryhmähuone	Vasemman puoleinen avattava ikkuna	1	Tiivistevuotoa
6	38	Ryhmähuone	Pikku ikkuna	1	Tiivistevuotoa
7	45	Kuraeteinen	Ikkuna	4	Vertailukuva. Ei toimenpiteitä, täyttää asumisterveysohjeen 2003 pintalämpötilavaatimukset
8	50	Käytävä	Kattorakenteet	4	Vertailukuva. Ei toimenpiteitä, täyttää asumisterveysohjeen 2003 pintalämpötilavaatimukset
9	54	Pienryhmähuone	Oikean puoleinen avattava ikkuna	1	Tiivistevuotoa
10	54	Pienryhmähuone	Vasemman puoleinen avattava ikkuna	1	ilmavuotoa.
11	62	Kuraeteinen	Vasen lattianurkka	1	Lämpövuotoa
12		Käytävä 30, 20, 11	Katto	4	Vertailukuva. Ei toimenpiteitä, täyttää asumisterveysohjeen 2003 pintalämpötilavaatimukset
13	35	Pienryhmähuone	Oikea lattianurkka	1	Lämpövuotoa
14	33	Lepohuone	Vasen nurkka, seinän ja katon liitoskohta	1	Lämpövuotoa
15	33	Lepohuone	Oikea nurkka, seinän ja katon liitoskohta	1	Lämpövuotoa
16	31	Kuraeteinen	Lattianurkka, ulko-oven vasen puoli	1	Lämpövuotoa
17	5	Toimisto	Vasen lattianurkka	1	Lämpövuotoa
18	19	Sali	ikkunaseinä	4	Vertailukuva. Ei toimenpiteitä, täyttää asumisterveysohjeen 2003 pintalämpötilavaatimukset
19	25	Pienryhmähuone	Oikean puoleinen ikkuna	1	Tiiviste / Karmivuotoa
20	26	Lepohuone	Ikkunaseinän oikea yläikkuna	1	Tiivistevuotoa



K.O.S.A.	KORTTELI/TILA	TONTTI/RN:o	RAKENNUSLUVAN TUNNUS
B1	B1.357	1	
RAKENNUSLOMPPU	UUDISRAKENNUS	PIIRUSTUSLAJI	JUOKS.No
		PÄÄPIIRUSTUS	2/11
RAKENNUSKOHTIEN NIMI JA Osoite	PIIRUSTUKSEN SISÄLTÖ		MITANMÄÄT
ANKKALAMMEN PÄIVÄKOTI	POHJAPIIRUSTUS		1:100
METSOTIE 27			
01450 VANTAA			

ARKKITEHTITOIMISTO ERAT OY	SUUNNALLA	TÖ No	PIR.No
KILON KARTANO	ARK	405	102
02610 ESPOO FINLAND	PÄIVÄS	YHT.MEIK.	MUOTOS
P 358 (0)9 513 200 F 358 (0)9 513 288	27.06.1997	BE, KKR	
e-mail: info@erat.com	TEOSTO : K:\ANKKA.405\405POHJA		

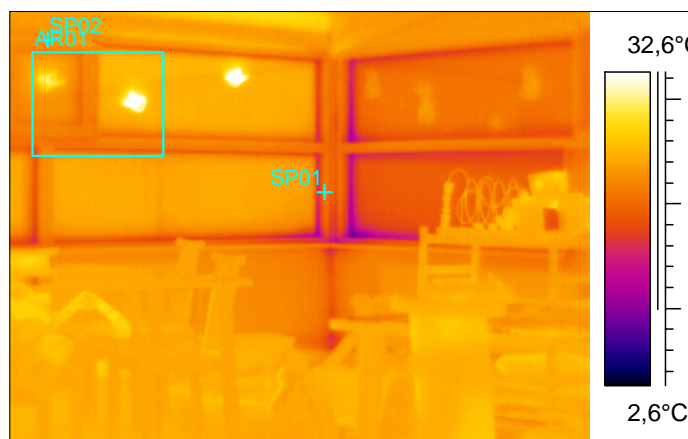
Ankkalammen Päiväkoti

25.02.2009

Huone nro: RYHMÄHUONE 060

lr_7191.jpg

Kuvauskohde: Ulkonurkka



Mittauspiste 1	20,6°C
Mittausalue min	17,9°C
Mittausalue max	37,4°C

Sisälämpötila	23,0°C
Sisä RH % keskimäärin	26%
Paine-ero keskimäärin	-3 Pa

Laskettu lämpötilaindeksi mitatusta alueen minimilämpötilasta	79
---	----

Kameran asetukset:

Emissiivisyys	0.95
Kuvausetäisyys	2-4 m
Kameratyyppi	Therma Cam P 25
Sisälman lämpötila	23,0°C

Ukolämpötila	Tuuli	Pilvisyys
-1	3 m/s	Pilvinen

Laskettu lämpötilaindeksi mitatusta pistelämpötilasta	90
---	----

Kommentit / toimenpiteet: Vertailukuva. Ei toimenpiteitä, täyttää Asumisterveysohjeen 2003 pintalämpötilavaatimukset.

Korjausluokkasuositus: 4

Korjausluokitus on seuraava:

1. Korjattava: Ilmavuoto tai eristevika joka ei täytä Asumisterveysohjeen välttävää tasoa ja luokitellaan siten terveyshaitaksi. Sekä heikentää oleellisesti rakenteiden rakennusfysikaalista toimintaa.
2. Selvitetään: Korjaustarve on erikseen harkittava, ja jätettävä jos sen työn toteutus ei ole kohtuullisin kustannuksin toteutettavissa. Täyttää Asumisterveysohjeen välttävän tason mutta ei täytä hyvää tasoa.
3. Lisätutkimuksia: Täyttää Asumisterveydelle asetetut hyvän tason vaatimukset, mutta piilee tilan käyttötarkoitus huomioiden kosteus- ja lämpöteknisen toiminnan riski. On tarkasteltava rakenteen kosteustekninen toiminta tai tehtävä lisätutkimuksia.
4. Ei toimenpiteitä.

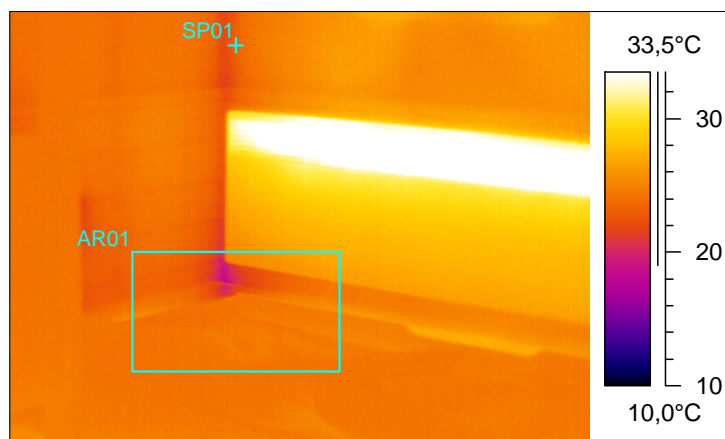
Ankkalammen Päiväkoti

25.02.2009

Huone nro: RYHMÄHUONE 056

Ir_7193.jpg

Kuvauskohde: Lepohuone, oikea lattianurkka



Mittauspiste 1	23,2°C
Mittausalue min	18,3°C
Mittausalue max	27,5°C

Sisälämpötila	23,0°C
Sisä RH % keskimäärin	26%
Paine-ero keskimäärin	-3 Pa

Laskettu lämpötilaindeksi mitatusta alueen minimilämpötilasta	80
---	----

Kameran asetukset:

Emissiivisyys	0.95
Kuvausetäisyys	2-4 m
Kameratyyppi	Therma Cam P 25
Sisälman lämpötila	23,0°C

Ukolämpötila	Tuuli	Pilvisyys
-1	3 m/s	Pilvinen

Laskettu lämpötilaindeksi mitatusta pistelämpötilasta	101
---	-----

Kommentit / toimenpiteet: Vertailukuva. Ei toimenpiteitä, täyttää Asumisterveysohjeen 2003 pintalämpötilavaatimukset.

Korjausluokkasuositus: 4

Korjausluokitus on seuraava:

1. Korjattava: Ilmavuoto tai eristevika joka ei täytä Asumisterveysohjeen välttävää tasoa ja luokitellaan siten terveyshaitaksi. Sekä heikentää oleellisesti rakenteiden rakennusfysikaalista toimintaa.
2. Selvitetään: Korjaustarve on erikseen harkittava, ja jätettävä jos sen työn toteutus ei ole kohtuullisin kustannuksin toteutettavissa. Täyttää Asumisterveysohjeen välttävän tason mutta ei täytä hyvää tasoa.
3. Lisätutkimuksia: Täyttää Asumisterveydelle asetetut hyvän tason vaatimukset, mutta piilee tilan käyttötarkoituksen huomioiden kosteus- ja lämpötekniikan toiminnan riski. On tarkasteltava rakenteen kosteustekninen toiminta tai tehtävä lisätutkimuksia.
4. Ei toimenpiteitä.

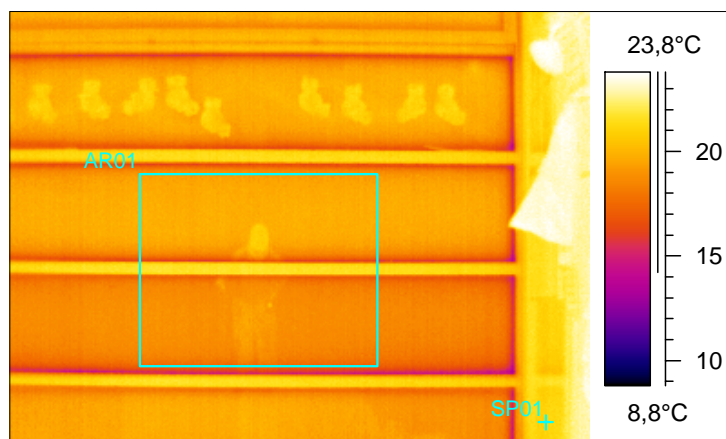
Ankkalammen Päiväkoti

25.02.2009

Huone nro: ETEINEN 061

lr_7195.jpg

Kuvauskohde: Ikkunat



Mittauspiste 1	21,2°C
Mittausalue min	15,7°C
Mittausalue max	22,1°C

Sisälämpötila	21,0°C
Sisä RH % keskimäärin	26%
Paine-ero keskimäärin	-3 Pa

Laskettu lämpötilaindeksi mitatusta alueen minimilämpötilasta	76
---	----

Kameran asetukset:

Emissiivisyys	0.95
Kuvausetäisyys	2-4 m
Kameratyyppi	Therma Cam P 25
Sisälman lämpötila	21,0°C

Ukolämpötila	Tuuli	Pilvisyys
-1	3 m/s	Pilvinen

Laskettu lämpötilaindeksi mitatusta pistelämpötilasta	101
---	-----

Kommentit / toimenpiteet: Vertailukuva. Ei toimenpiteitä, täyttää Asumisterveysohjeen 2003 pintalämpötilavaatimukset.

Korjausluokkasuositus: 4

Korjausluokitus on seuraava:

1. Korjattava: Ilmavuoto tai eristevika joka ei täytä Asumisterveysohjeen välttävää tasoa ja luokitellaan siten terveyshaitaksi. Sekä heikentää oleellisesti rakenteiden rakennusfysikaalista toimintaa.
2. Selvitetään: Korjaustarve on erikseen harkittava, ja jätettävä jos sen työn toteutus ei ole kohtuullisin kustannuksin toteutettavissa. Täyttää Asumisterveysohjeen välttävän tason mutta ei täytä hyvää tasoa.
3. Lisätutkimuksia: Täyttää Asumisterveydelle asetetut hyvän tason vaatimukset, mutta piilee tilan käyttötarkoitus huomioiden kosteus- ja lämpöteknisen toiminnan riski. On tarkasteltava rakenteen kosteustekninen toiminta tai tehtävä lisätutkimuksia.
4. Ei toimenpiteitä.

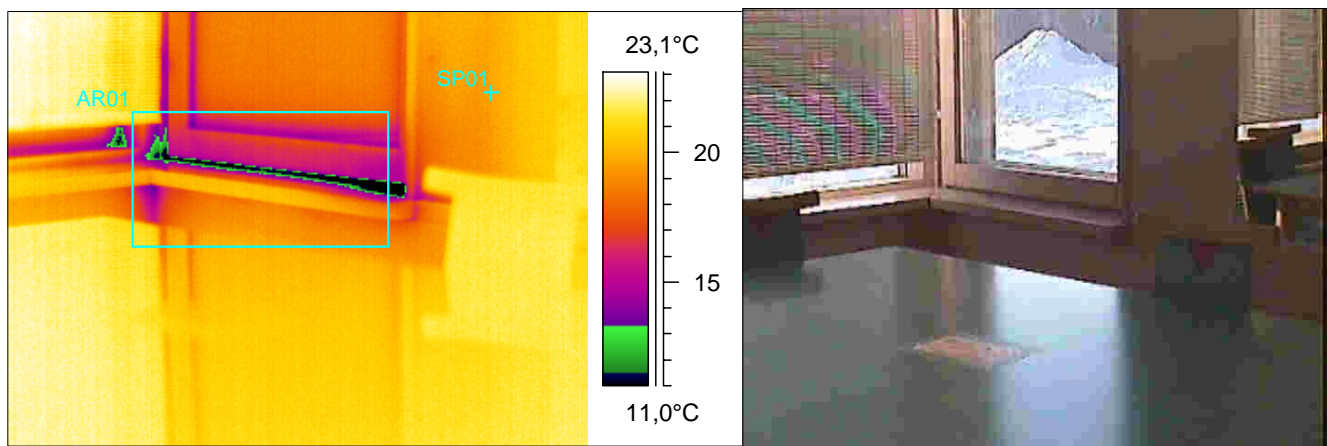
Ankkalammen Päiväkoti

25.02.2009

Huone nro: PIENRYHMÄHUONE 039

lr_7197.jpg

Kuvauskohde: Oikean puoleinen avattava ikkuna



Mittauspiste 1	19,6°C
Mittausalue min	6,9°C
Mittausalue max	22,0°C

Sisälämpötila	22,0°C
Sisä RH % keskimäärin	26%
Paine-ero keskimäärin	-3 Pa

Laskettu lämpötilaindeksi mitatusta alueen minimilämpötilasta	34
---	----

Kameran asetukset:

Emissiivisyys	0.95
Kuvausetäisyys	2-4 m
Kameratyyppi	Therma Cam P 25
Sisälman lämpötila	22,0°C

Ulkolämpötila	Tuuli	Pilvisyys
-1	3 m/s	Pilvinen

Laskettu lämpötilaindeksi mitatusta pistelämpötilasta	90
---	----

Kommentit / toimenpiteet: Tiivistevuotoa.

Korjausluokkasuositus: 1

Korjausluokitus on seuraava:

1. Korjattava: Ilmavuoto tai eristevika joka ei täytä Asumisterveysohjeen välttävää tasoa ja luokitellaan siten terveyshaitaksi. Sekä heikentää oleellisesti rakenteiden rakennusfysikaalista toimintaa.
2. Selvitetään: Korjaustarve on erikseen harkittava, ja jätettävä jos sen työn toteutus ei ole kohtuullisin kustannuksin toteutettavissa. Täyttää Asumisterveysohjeen välttävän tason mutta ei täytä hyvää tasoa.
3. Lisätutkimuksia: Täyttää Asumisterveydelle asetetut hyvän tason vaatimukset, mutta piilee tilan käyttötarkoituksen huomioiden kosteus- ja lämpötekniikan toiminnan riski. On tarkasteltava rakenteen kosteustekninen toiminta tai tehtävä lisätutkimuksia.
4. Ei toimenpiteitä.

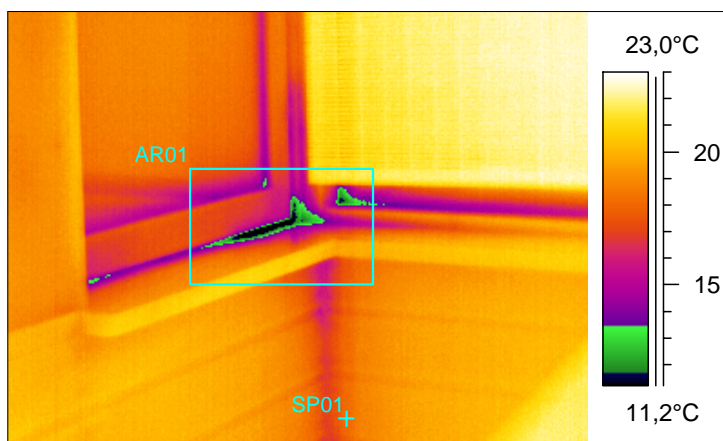
Ankkalammen Päiväkoti

25.02.2009

Huone nro: PIENRYHMÄHUONE 039

lr_7199.jpg

Kuvauskohde: Vasemman puoleinen avattava ikkuna



Mittauspiste 1	18,2°C
Mittausalue min	10,1°C
Mittausalue max	22,0°C

Sisälämpötila	22,0°C
Sisä RH % keskimäärin	26%
Paine-ero keskimäärin	-3 Pa

Laskettu lämpötilaindeksi mitatusta alueen minimilämpötilasta	48
---	----

Kameran asetukset:

Emissiivisyys	0.95
Kuvausetäisyys	2-4 m
Kameratyyppi	Therma Cam P 25
Sisälman lämpötila	22,0°C

Ulkolämpötila	Tuuli	Pilvisyys
-1	3 m/s	Pilvinen

Laskettu lämpötilaindeksi mitatusta pistelämpötilasta	84
---	----

Kommentit / toimenpiteet: Tiivistevuotoa.

Korjausluokkasuositus: 1

Korjausluokitus on seuraava:

1. Korjattava: Ilmavuoto tai eristevika joka ei täytä Asumisterveysohjeen välttävää tasoa ja luokitellaan siten terveyshaitaksi. Sekä heikentää oleellisesti rakenteiden rakennusfysikaalista toimintaa.
2. Selvitetään: Korjaustarve on erikseen harkittava, ja jätettävä jos sen työn toteutus ei ole kohtuullisin kustannuksin toteutettavissa. Täyttää Asumisterveysohjeen välttävän tason mutta ei täytä hyvää tasoa.
3. Lisätutkimuksia: Täyttää Asumisterveydelle asetetut hyvän tason vaatimukset, mutta piilee tilan käyttötarkoituksen huomioiden kosteus- ja lämpötekniikan toiminnan riski. On tarkasteltava rakenteen kosteustekninen toiminta tai tehtävä lisätutkimuksia.
4. Ei toimenpiteitä.

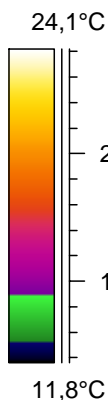
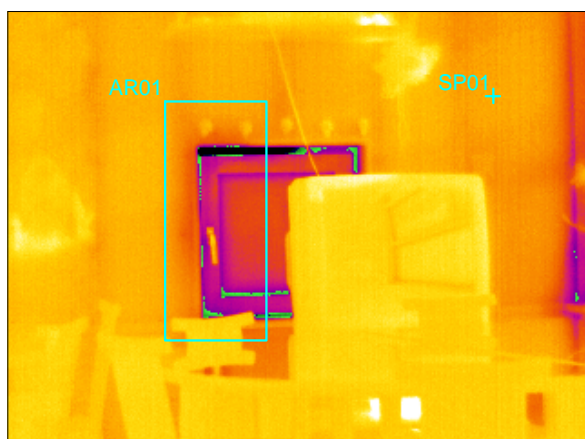
Ankkalammen Päiväkoti

25.02.2009

Huone nro: RYHMÄHUONE 038

lr_7201.jpg

Kuvauskohde: Pikkuikkuna



Kameran asetukset:

Mittauspiste 1	20,9°C
Mittausalue min	6,9°C
Mittausalue max	22,3°C

Emissiivisyys	0.95
Kuvausetäisyys	2-4 m
Kameratyyppi	Therma Cam P 25
Sisälman lämpötila	22,0°C

Sisälämpötila	22,0°C
Sisä RH % keskimäärin	26%
Paine-ero keskimäärin	-3 Pa

Ukolämpötila	Tuuli	Pilvisyys
-1	3 m/s	Pilvinen

Laskettu lämpötilaindeksi mitatusta alueen minimilämpötilasta	34
---	----

Laskettu lämpötilaindeksi mitatusta pistelämpötilasta	95
---	----

Kommentit / toimenpiteet: Tiivistevuotoa.

Korjausluokkasuositus: 1

Korjausluokitus on seuraava:

1. Korjattava: Ilmavuoto tai eristevika joka ei täytä Asumisterveysohjeen välttävää tasoa ja luokitellaan siten terveyshaitaksi. Sekä heikentää oleellisesti rakenteiden rakennusfysikaalista toimintaa.
2. Selvitetään: Korjaustarve on erikseen harkittava, ja jätettävä jos sen työn toteutus ei ole kohtuullisin kustannuksin toteutettavissa. Täyttää Asumisterveysohjeen välttävän tason mutta ei täytä hyvää tasoa.
3. Lisätutkimuksia: Täyttää Asumisterveydelle asetetut hyvän tason vaatimukset, mutta piilee tilan käyttötarkoitus huomioiden kosteus- ja lämpöteknisen toiminnan riski. On tarkasteltava rakenteen kosteustekninen toiminta tai tehtävä lisätutkimuksia.
4. Ei toimenpiteitä.

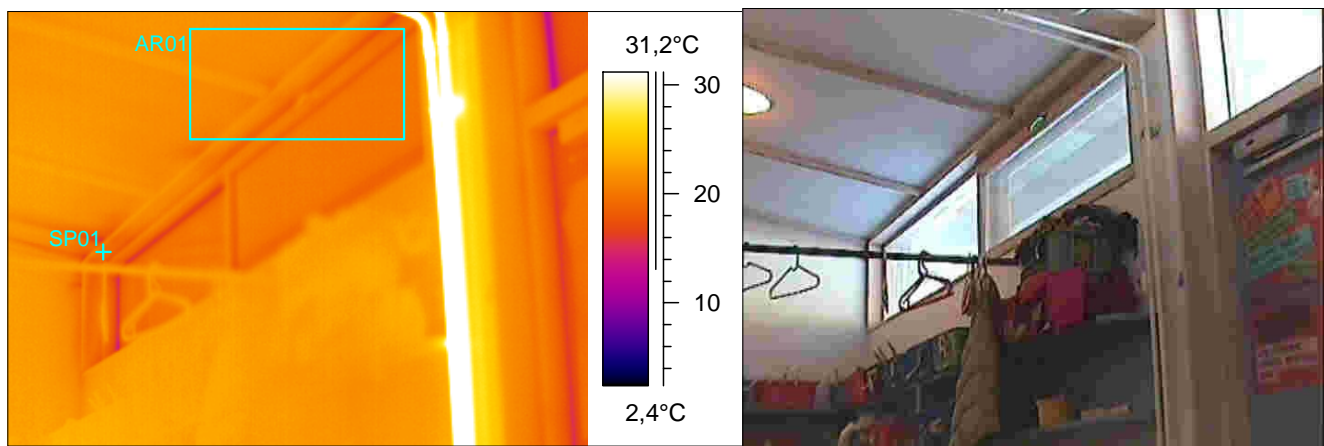
Ankkalammen Päiväkoti

25.02.2009

Huone nro: KURAETEINEN 045

lr_7203.jpg

Kuvauskohde: Ikkuna



Mittauspiste 1	19,6°C
Mittausalue min	17,4°C
Mittausalue max	22,5°C

Sisälämpötila	21,0°C
Sisä RH % keskimäärin	26%
Paine-ero keskimäärin	-3 Pa

Laskettu lämpötilaindeksi mitatusta alueen minimilämpötilasta	84
---	----

Kameran asetukset:

Emissiivisyys	0.95
Kuvausetäisyys	2-4 m
Kameratyyppi	Therma Cam P 25
Sisälman lämpötila	21,0°C

Ukolämpötila	Tuuli	Pilvisyys
-1	3 m/s	Pilvinen

Laskettu lämpötilaindeksi mitatusta pistelämpötilasta	94
---	----

Kommentit / toimenpiteet: Vertailukuva. Ei toimenpiteitä, täyttää Asumisterveysohjeen 2003 pintalämpötilavaatimukset.

Korjausluokkasuositus: 4

Korjausluokitus on seuraava:

1. Korjattava: Ilmavuoto tai eristevika joka ei täytä Asumisterveysohjeen välttävää tasoa ja luokitellaan siten terveyshaitaksi. Sekä heikentää oleellisesti rakenteiden rakennusfysikaalista toimintaa.
2. Selvitetään: Korjaustarve on erikseen harkittava, ja jätettävä jos sen työn toteutus ei ole kohtuullisin kustannuksin toteutettavissa. Täyttää Asumisterveysohjeen välttävän tason mutta ei täytä hyvää tasoa.
3. Lisätutkimuksia: Täyttää Asumisterveydelle asetetut hyvän tason vaatimukset, mutta piilee tilan käyttötarkoituksen huomioiden kosteus- ja lämpötekniikan toiminnan riski. On tarkasteltava rakenteen kosteustekninen toiminta tai tehtävä lisätutkimuksia.
4. Ei toimenpiteitä.

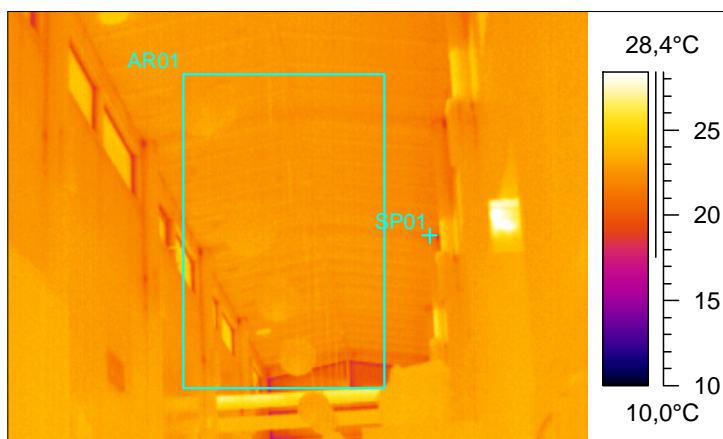
Ankkalammen Päiväkoti

25.02.2009

Huone nro: KÄYTÄVÄ 050

Ir_7205.jpg

Kuvauskohde: Kattorakenteet



Mittauspiste 1	20,6°C
Mittausalue min	17,0°C
Mittausalue max	25,4°C

Sisälämpötila	21,0°C
Sisä RH % keskimäärin	26%
Paine-ero keskimäärin	-3 Pa

Laskettu lämpötilaindeksi mitatusta alueen minimilämpötilasta	82
---	----

Kameran asetukset:

Emissiivisyys	0.95
Kuvausetäisyys	2-4 m
Kameratyyppi	Therma Cam P 25
Sisälman lämpötila	21,0°C

Ukolämpötila	Tuuli	Pilvisyys
-1	3 m/s	Pilvinen

Laskettu lämpötilaindeksi mitatusta pistelämpötilasta	98
---	----

Kommentit / toimenpiteet: Vertailukuva. Ei toimenpiteitä, täyttää Asumisterveysohjeen 2003 pintalämpötilavaatimukset.

Korjausluokkasuositus: 4

Korjausluokitus on seuraava:

1. Korjattava: Ilmavuoto tai eristevika joka ei täytä Asumisterveysohjeen välttävää tasoa ja luokitellaan siten terveyshaitaksi. Sekä heikentää oleellisesti rakenteiden rakennusfysikaalista toimintaa.
2. Selvitetään: Korjaustarve on erikseen harkittava, ja jätettävä jos sen työn toteutus ei ole kohtuullisin kustannuksin toteutettavissa. Täyttää Asumisterveysohjeen välttävän tason mutta ei täytä hyvää tasoa.
3. Lisätutkimuksia: Täyttää Asumisterveydelle asetetut hyvän tason vaatimukset, mutta piilee tilan käyttötarkoituksen huomioiden kosteus- ja lämpötekniikan toiminnan riski. On tarkasteltava rakenteen kosteustekninen toiminta tai tehtävä lisätutkimuksia.
4. Ei toimenpiteitä.

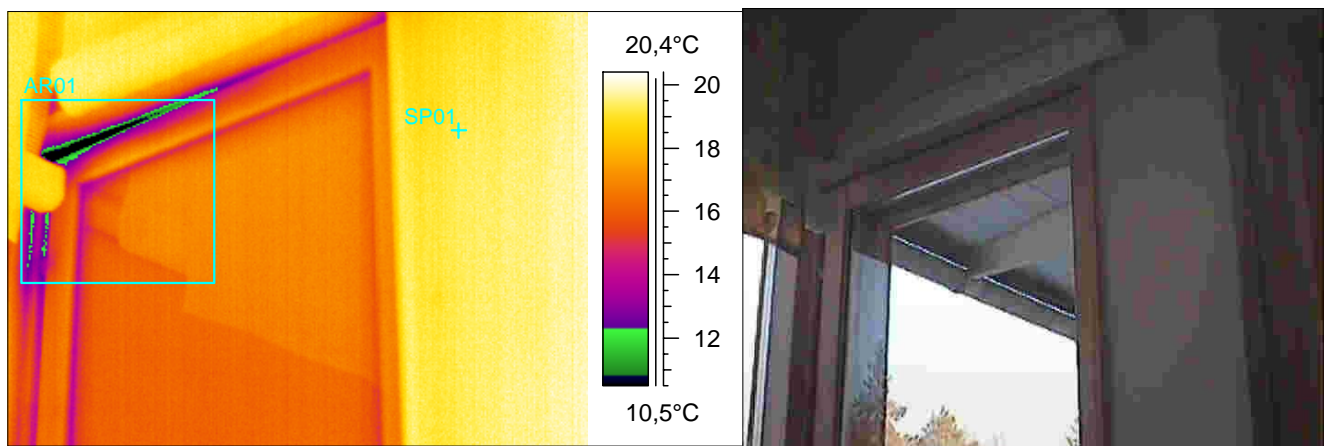
Ankkalammen Päiväkoti

25.02.2009

Huone nro: PIENRYHMÄHUONE 054

lr_7207.jpg

Kuvauskohde: Oikean puoleinen avattava ikkuna



Mittauspiste 1	19,4°C
Mittausalue min	8,4°C
Mittausalue max	19,5°C

Sisälämpötila	21,0°C
Sisä RH % keskimäärin	26%
Paine-ero keskimäärin	-3 Pa

Laskettu lämpötilaindeksi mitatusta alueen minimilämpötilasta	43
---	----

Kameran asetukset:

Emissiivisyys	0.95
Kuvausetäisyys	2-4 m
Kameratyyppi	Therma Cam P 25
Sisälman lämpötila	21,0°C

Ulkolämpötila	Tuuli	Pilvisyys
-1	3 m/s	Pilvinen

Laskettu lämpötilaindeksi mitatusta pistelämpötilasta	93
---	----

Kommentit / toimenpiteet: Tiivistevuotoa.

Korjausluokkasuositus: 1

Korjausluokitus on seuraava:

1. Korjattava: Ilmavuoto tai eristevika joka ei täytä Asumisterveysohjeen välttävää tasoa ja luokitellaan siten terveyshaitaksi. Sekä heikentää oleellisesti rakenteiden rakennusfysikaalista toimintaa.
2. Selvitetään: Korjaustarve on erikseen harkittava, ja jätettävä jos sen työn toteutus ei ole kohtuullisin kustannuksin toteutettavissa. Täyttää Asumisterveysohjeen välttävän tason mutta ei täytä hyvää tasoa.
3. Lisätutkimuksia: Täyttää Asumisterveydelle asetetut hyvän tason vaatimukset, mutta piilee tilan käyttötarkoitus huomioiden kosteus- ja lämpöteknisen toiminnan riski. On tarkasteltava rakenteen kosteustekninen toiminta tai tehtävä lisätutkimuksia.
4. Ei toimenpiteitä.

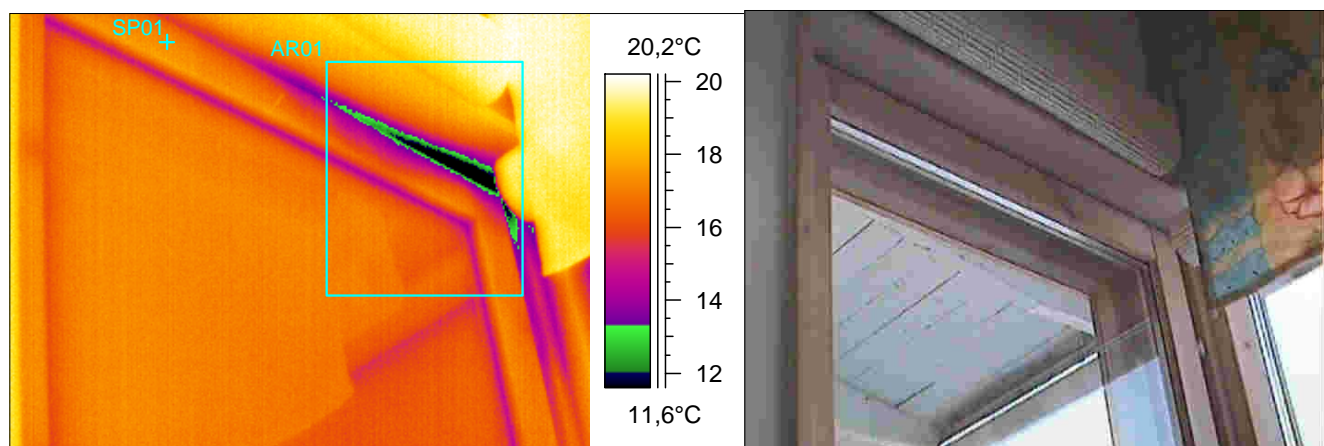
Ankkalammen Päiväkoti

25.02.2009

Huone nro: PIENRYHMÄHUONE 054

lr_7209.jpg

Kuvauskohde: Vasemman puoleinen avattava ikkuna



Mittauspiste 1	17,4°C
Mittausalue min	10,1°C
Mittausalue max	20,3°C

Sisälämpötila	21,0°C
Sisä RH % keskimäärin	26%
Paine-ero keskimäärin	-3 Pa

Laskettu lämpötilaindeksi mitatusta alueen minimilämpötilasta	50
---	----

Kameran asetukset:

Emissiivisyys	0.95
Kuvausetäisyys	2-4 m
Kameratyyppi	Therma Cam P 25
Sisälman lämpötila	21,0°C

Ukolämpötila	Tuuli	Pilvisyys
-1	3 m/s	Pilvinen

Laskettu lämpötilaindeksi mitatusta pistelämpötilasta	84
---	----

Kommentit / toimenpiteet: Tiivistevuotoa.

Korjausluokkasuositus: 1

Korjausluokitus on seuraava:

1. Korjattava: Ilmavuoto tai eristevika joka ei täytä Asumisterveysohjeen välttävää tasoa ja luokitellaan siten terveyshaitaksi. Sekä heikentää oleellisesti rakenteiden rakennusfysikaalista toimintaa.
2. Selvitetään: Korjaustarve on erikseen harkittava, ja jätettävä jos sen työn toteutus ei ole kohtuullisin kustannuksin toteutettavissa. Täyttää Asumisterveysohjeen välttävän tason mutta ei täytä hyvää tasoa.
3. Lisätutkimuksia: Täyttää Asumisterveydelle asetetut hyvän tason vaatimukset, mutta piilee tilan käyttötarkoitus huomioiden kosteus- ja lämpötekni- sen toiminnan riski. On tarkasteltava rakenteen kosteustekninen toiminta tai tehtävä lisätutkimuksia.
4. Ei toimenpiteitä.

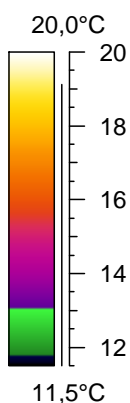
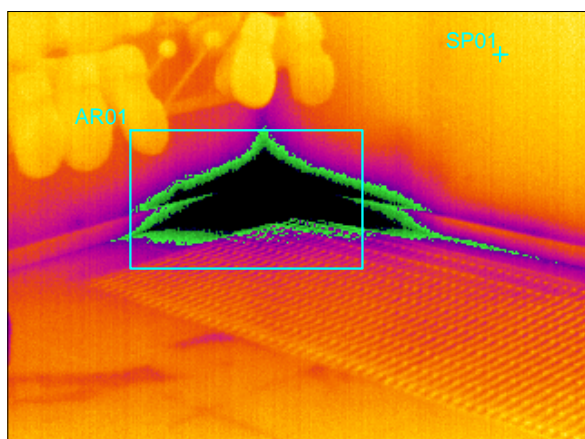
Ankkalammen Päiväkoti

25.02.2009

Huone nro: KURAETEINEN 062

lr_7211.jpg

Kuvauskohde: Vasen lattianurkka



Mittauspiste 1	18,3°C
Mittausalue min	4,5°C
Mittausalue max	18,2°C

Sisälämpötila	21,0°C
Sisä RH % keskimäärin	26%
Paine-ero keskimäärin	-3 Pa

Laskettu lämpötilaindeksi mitatusta alueen minimilämpötilasta	25
---	----

Kameran asetukset:

Emissiivisyys	0.95
Kuvausetäisyys	2-4 m
Kameratyyppi	Therma Cam P 25
Sisälman lämpötila	21,0°C

Ukolämpötila	Tuuli	Pilvisyys
-1	3 m/s	Pilvinen

Laskettu lämpötilaindeksi mitatusta pistelämpötilasta	88
---	----

Kommentit / toimenpiteet: Lämpövuotoa.

Korjausluokkasuositus: 1

Korjausluokitus on seuraava:

1. Korjattava: Ilmavuoto tai eristevika joka ei täytä Asumisterveysohjeen välttävää tasoa ja luokitellaan siten terveyshaitaksi. Sekä heikentää oleellisesti rakenteiden rakennusfysikaalista toimintaa.
2. Selvitetään: Korjaustarve on erikseen harkittava, ja jätettävä jos sen työn toteutus ei ole kohtuullisin kustannuksin toteutettavissa. Täyttää Asumisterveysohjeen välttävän tason mutta ei täytä hyvää tasoa.
3. Lisätutkimuksia: Täyttää Asumisterveydelle asetetut hyvän tason vaatimukset, mutta piilee tilan käyttötarkoitus huomioiden kosteus- ja lämpöteknisen toiminnan riski. On tarkasteltava rakenteen kosteustekninen toiminta tai tehtävä lisätutkimuksia.
4. Ei toimenpiteitä.

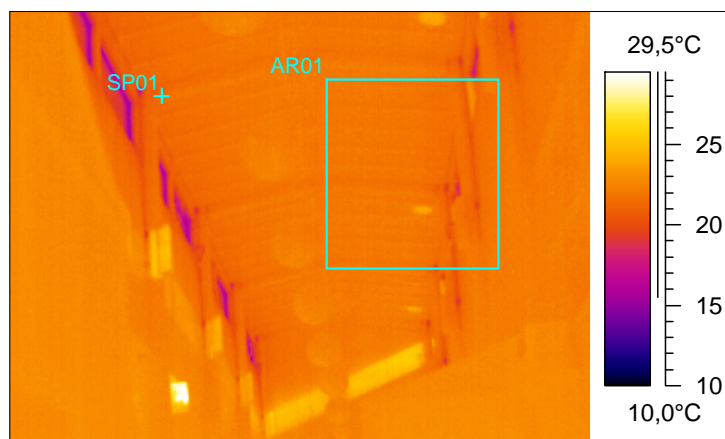
Ankkalammen Päiväkoti

25.02.2009

Huone nro: KÄYTÄVÄ 030, 020, 011

lr_7213.jpg

Kuvauskohde: Katto



Mittauspiste 1	21,4°C
Mittausalue min	18,3°C
Mittausalue max	24,1°C

Sisälämpötila	21,0°C
Sisä RH % keskimäärin	26%
Paine-ero keskimäärin	-3 Pa

Laskettu lämpötilaindeksi mitatusta alueen minimilämpötilasta	88
--	-----------

Kameran asetukset:

Emissiivisyys	0.95
Kuvausetäisyys	2-4 m
Kameratyyppi	Therma Cam P 25
Sisälman lämpötila	21,0°C

Ukolämpötila	Tuuli	Pilvisyys
-1	3 m/s	Pilvinen

Laskettu lämpötilaindeksi mitatusta pistelämpötilasta	102
--	------------

Kommentit / toimenpiteet: Vertailukuva. Ei toimenpiteitä, täyttää Asumisterveysohjeen 2003 pintalämpötilavaatimukset.

Korjausluokkasuositus: 4

Korjausluokitus on seuraava:

1. Korjattava: Ilmavuoto tai eristevika joka ei täytä Asumisterveysohjeen välttävää tasoa ja luokitellaan siten terveyshaitaksi. Sekä heikentää oleellisesti rakenteiden rakennusfysikaalista toimintaa.
2. Selvitetään: Korjaustarve on erikseen harkittava, ja jätettävä jos sen työn toteutus ei ole kohtuullisin kustannuksin toteutettavissa. Täyttää Asumisterveysohjeen välttävän tason mutta ei täytä hyvää tasoa.
3. Lisätutkimuksia: Täyttää Asumisterveydelle asetetut hyvän tason vaatimukset, mutta piilee tilan käyttötarkoituksen huomioiden kosteus- ja lämpötekniikan toiminnan riski. On tarkasteltava rakenteen kosteustekninen toiminta tai tehtävä lisätutkimuksia.
4. Ei toimenpiteitä.

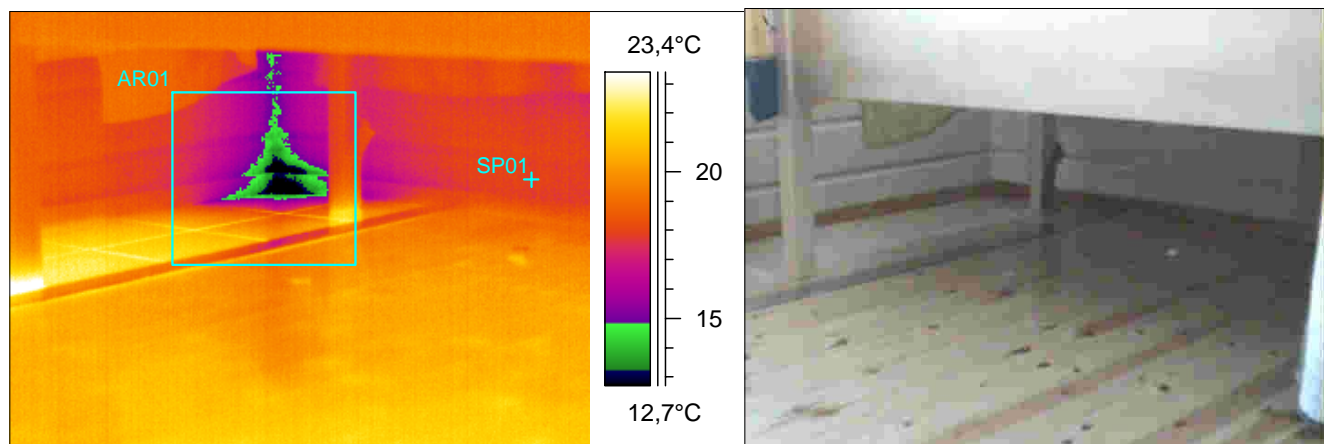
Ankkalammen Päiväkoti

25.02.2009

Huone nro: PIENRYHMÄHUONE 035

lr_7215.jpg

Kuvauskohde: Oikea lattianurkka



Mittauspiste 1	17,8°C
Mittausalue min	11,1°C
Mittausalue max	22,5°C

Sisälämpötila	21,0°C
Sisä RH % keskimäärin	26%
Paine-ero keskimäärin	-3 Pa

Laskettu lämpötilaindeksi mitatusta alueen minimilämpötilasta	55
---	----

Kameran asetukset:

Emissiivisyys	0.95
Kuvausetäisyys	2-4 m
Kameratyyppi	Therma Cam P 25
Sisälman lämpötila	21,0°C

Ukolämpötila	Tuuli	Pilvisyys
-1	3 m/s	Pilvinen

Laskettu lämpötilaindeksi mitatusta pistelämpötilasta	86
---	----

Kommentit / toimenpiteet: Lämpövuotoa.

Korjausluokkasuositus: 1

Korjausluokitus on seuraava:

1. Korjattava: Ilmavuoto tai eristevika joka ei täytä Asumisterveysohjeen välttävää tasoa ja luokitellaan siten terveyshaitaksi. Sekä heikentää oleellisesti rakenteiden rakennusfysikaalista toimintaa.
2. Selvitetään: Korjaustarve on erikseen harkittava, ja jätettävä jos sen työn toteutus ei ole kohtuullisin kustannuksin toteutettavissa. Täyttää Asumisterveysohjeen välttävän tason mutta ei täytä hyvää tasoa.
3. Lisätutkimuksia: Täyttää Asumisterveydelle asetetut hyvän tason vaatimukset, mutta piilee tilan käyttötarkoituksen huomioiden kosteus- ja lämpötekniikan toiminnan riski. On tarkasteltava rakenteen kosteustekninen toiminta tai tehtävä lisätutkimuksia.
4. Ei toimenpiteitä.

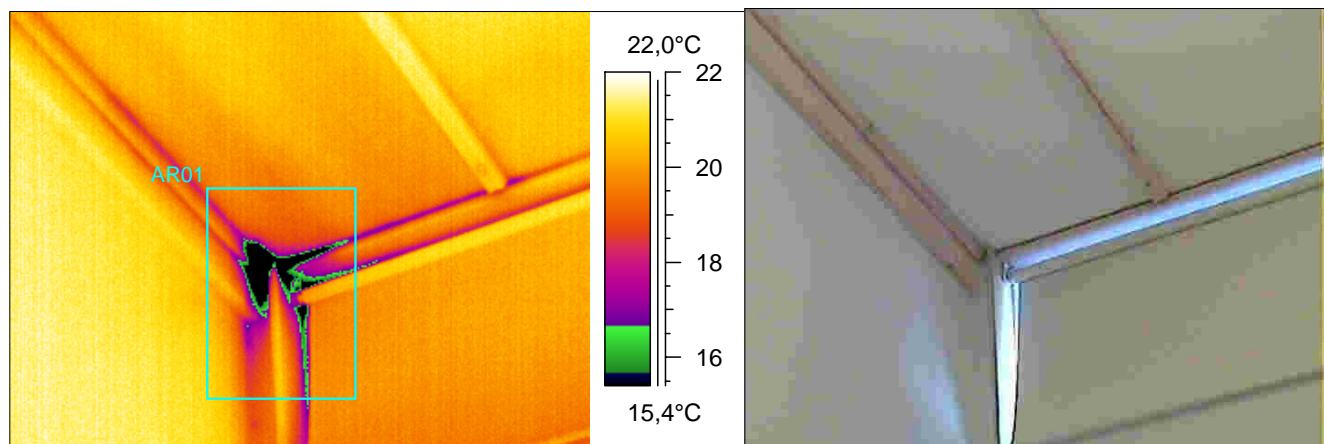
Ankkalammen Päiväkoti

25.02.2009

Huone nro: LEPOHUONE 033

lr_7217.jpg

Kuvauskohde: Vasen nurkka, seinän ja katon liitoskohta



Mittauspiste 1	-
Mittausalue min	7,7°C
Mittausalue max	21,2°C

Sisälämpötila	21,0°C
Sisä RH % keskimäärin	26%
Paine-ero keskimäärin	-3 Pa

Laskettu lämpötilaindeksi mitatusta alueen minimilämpötilasta	39
---	----

Kameran asetukset:

Emissiivisyys	0.95
Kuvausetäisyys	2-4 m
Kameratyyppi	Therma Cam P 25
Sisälman lämpötila	21,0°C

Ulkolämpötila	Tuuli	Pilvisyys
-1	3 m/s	Pilvinen

Laskettu lämpötilaindeksi mitatusta pistelämpötilasta	*
---	---

Kommentit / toimenpiteet: Lämpövuotoa.

Korjausluokkasuositus: 1

Korjausluokitus on seuraava:

1. Korjattava: Ilmavuoto tai eristevika joka ei täytä Asumisterveysohjeen välttävää tasoa ja luokitellaan siten terveyshaitaksi. Sekä heikentää oleellisesti rakenteiden rakennusfysikaalista toimintaa.
2. Selvitetään: Korjaustarve on erikseen harkittava, ja jätettävä jos sen työn toteutus ei ole kohtuullisin kustannuksin toteutettavissa. Täyttää Asumisterveysohjeen välttävän tason mutta ei täytä hyvää tasoa.
3. Lisätutkimuksia: Täyttää Asumisterveydelle asetetut hyvän tason vaatimukset, mutta piilee tilan käyttötarkoitus huomioiden kosteus- ja lämpöteknisen toiminnan riski. On tarkasteltava rakenteen kosteustekninen toiminta tai tehtävä lisätutkimuksia.
4. Ei toimenpiteitä.

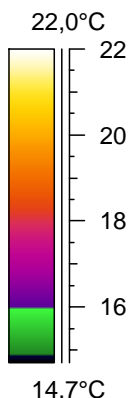
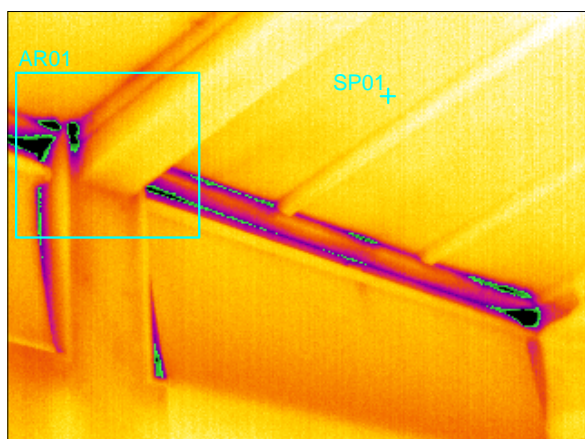
Ankkalammen Päiväkoti

25.02.2009

Huone nro: LEPOHUONE 033

lr_7219.jpg

Kuvauskohde: Oikea nurkka, seinän ja katon liitoskohta



Mittauspiste 1	21,2°C
Mittausalue min	12,0°C
Mittausalue max	21,6°C

Sisälämpötila	21,0°C
Sisä RH % keskimäärin	26%
Paine-ero keskimäärin	-3 Pa

Laskettu lämpötilaindeksi mitatusta alueen minimilämpötilasta	59
---	----

Kameran asetukset:

Emissiivisyys	0.95
Kuvausetäisyys	2-4 m
Kameratyyppi	Therma Cam P 25
Sisälman lämpötila	21,0°C

Ulkolämpötila	Tuuli	Pilvisyys
-1	3 m/s	Pilvinen

Laskettu lämpötilaindeksi mitatusta pistelämpötilasta	101
---	-----

Kommentit / toimenpiteet: Lämpövuotoa.

Korjausluokkasuositus: 1

Korjausluokitus on seuraava:

1. Korjattava: Ilmavuoto tai eristevika joka ei täytä Asumisterveysohjeen välttävää tasoa ja luokitellaan siten terveyshaitaksi. Sekä heikentää oleellisesti rakenteiden rakennusfysikaalista toimintaa.
2. Selvitetään: Korjaustarve on erikseen harkittava, ja jätettävä jos sen työn toteutus ei ole kohtuullisin kustannuksin toteutettavissa. Täyttää Asumisterveysohjeen välttävän tason mutta ei täytä hyvää tasoa.
3. Lisätutkimuksia: Täyttää Asumisterveydelle asetetut hyvän tason vaatimukset, mutta piilee tilan käyttötarkoitus huomioiden kosteus- ja lämpöteknisen toiminnan riski. On tarkasteltava rakenteen kosteustekninen toiminta tai tehtävä lisätutkimuksia.
4. Ei toimenpiteitä.

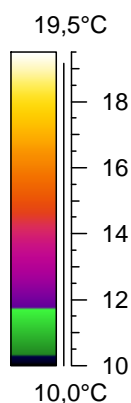
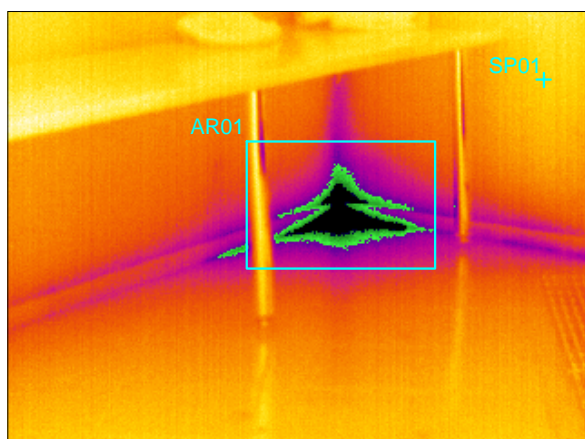
Ankkalammen Päiväkoti

25.02.2009

Huone nro: KURAETEINEN 0231

lr_7221.jpg

Kuvauskohde: Lattianurkka, ulko-oven vasen puoli



Mittauspiste 1	17,7°C
Mittausalue min	4,4°C
Mittausalue max	19,0°C

Sisälämpötila	21,0°C
Sisä RH % keskimäärin	26%
Paine-ero keskimäärin	-3 Pa

Laskettu lämpötilaindeksi mitatusta alueen minimilämpötilasta	24
---	----

Kameran asetukset:

Emissiivisyys	0.95
Kuvausetäisyys	2-4 m
Kameratyyppi	Therma Cam P 25
Sisälman lämpötila	21,0°C

Ukolämpötila	Tuuli	Pilvisyys
-1	3 m/s	Pilvinen

Laskettu lämpötilaindeksi mitatusta pistelämpötilasta	85
---	----

Kommentit / toimenpiteet: Lämpövuotoa.

Korjausluokkasuositus: 1

Korjausluokitus on seuraava:

1. Korjattava: Ilmavuoto tai eristevika joka ei täytä Asumisterveysohjeen välttävää tasoa ja luokitellaan siten terveyshaitaksi. Sekä heikentää oleellisesti rakenteiden rakennusfysikaalista toimintaa.
2. Selvitetään: Korjaustarve on erikseen harkittava, ja jätettävä jos sen työn toteutus ei ole kohtuullisin kustannuksin toteutettavissa. Täyttää Asumisterveysohjeen välttävän tason mutta ei täytä hyvää tasoa.
3. Lisätutkimuksia: Täyttää Asumisterveydelle asetetut hyvän tason vaatimukset, mutta piilee tilan käyttötarkoituksen huomioiden kosteus- ja lämpötekniikan toiminnan riski. On tarkasteltava rakenteen kosteustekninen toiminta tai tehtävä lisätutkimuksia.
4. Ei toimenpiteitä.

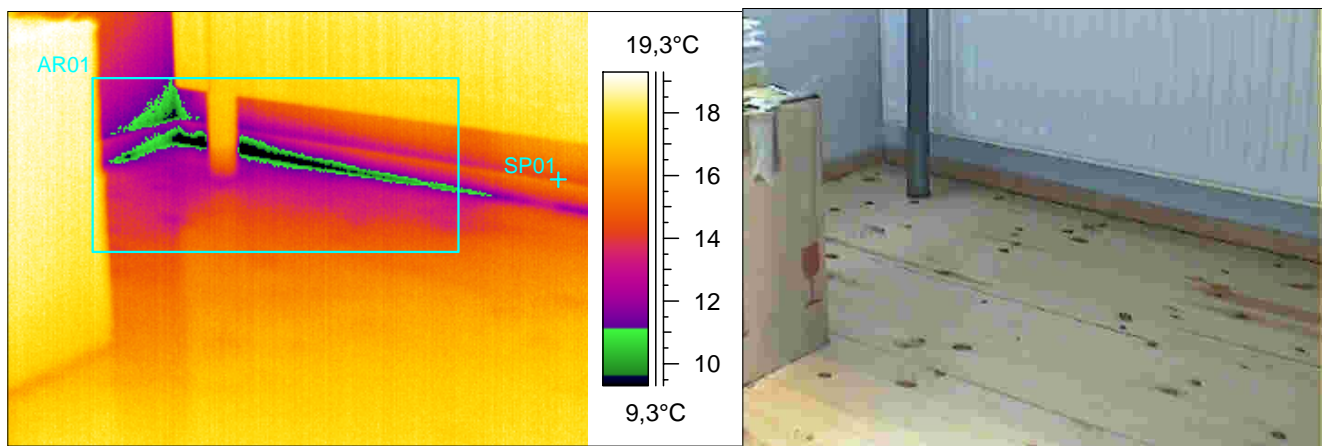
Ankkalammen Päiväkoti

25.02.2009

Huone nro: TSTO 005

lr_7223.jpg

Kuvauskohde: Vasen lattianurkka



Mittauspiste 1	14,6°C
Mittausalue min	7,8°C
Mittausalue max	18,9°C

Sisälämpötila	22,0°C
Sisä RH % keskimäärin	26%
Paine-ero keskimäärin	-3 Pa

Laskettu lämpötilaindeksi mitatusta alueen minimilämpötilasta	38
---	----

Kameran asetukset:

Emissiivisyys	0.95
Kuvausetäisyys	2-4 m
Kameratyyppi	Therma Cam P 25
Sisälman lämpötila	22,0°C

Ukolämpötila	Tuuli	Pilvisyys
-1	3 m/s	Pilvinen

Laskettu lämpötilaindeksi mitatusta pistelämpötilasta	68
---	----

Kommentit / toimenpiteet: Lämpövuotoa.

Korjausluokkasuositus: 1

Korjausluokitus on seuraava:

1. Korjattava: Ilmavuoto tai eristevika joka ei täytä Asumisterveysohjeen välttävää tasoa ja luokitellaan siten terveyshaitaksi. Sekä heikentää oleellisesti rakenteiden rakennusfysikaalista toimintaa.
2. Selvitetään: Korjaustarve on erikseen harkittava, ja jätettävä jos sen työn toteutus ei ole kohtuullisin kustannuksin toteutettavissa. Täyttää Asumisterveysohjeen välttävän tason mutta ei täytä hyvää tasoa.
3. Lisätutkimuksia: Täyttää Asumisterveydelle asetetut hyvän tason vaatimukset, mutta piilee tilan käyttötarkoituksen huomioiden kosteus- ja lämpöteknisen toiminnan riski. On tarkasteltava rakenteen kosteustekninen toiminta tai tehtävä lisätutkimuksia.
4. Ei toimenpiteitä.

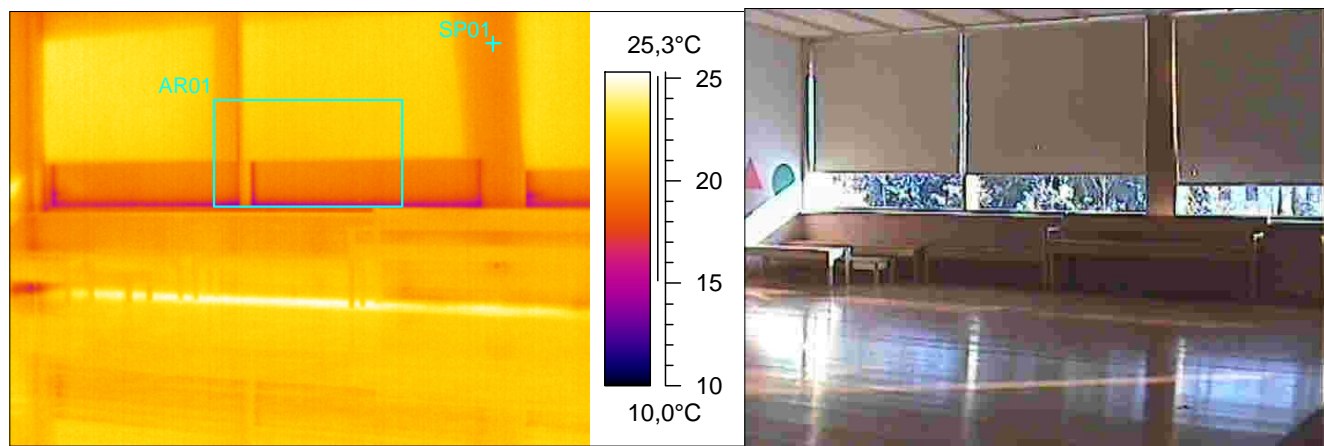
Ankkalammen Päiväkoti

25.02.2009

Huone nro: SALI 019

lr_7225.jpg

Kuvauskohde: Ikkunaseinä



Mittauspiste 1	20,0°C
Mittausalue min	14,2°C
Mittausalue max	22,8°C

Sisälämpötila	22,0°C
Sisä RH % keskimäärin	26%
Paine-ero keskimäärin	-3 Pa

Laskettu lämpötilaindeksi mitatusta alueen minimilämpötilasta	66
---	----

Kameran asetukset:

Emissiivisyys	0.95
Kuvausetäisyys	2-4 m
Kameratyyppi	Therma Cam P 25
Sisälman lämpötila	22,0°C

Ukolämpötila	Tuuli	Pilvisyys
-1	3 m/s	Pilvinen

Laskettu lämpötilaindeksi mitatusta pistelämpötilasta	91
---	----

Kommentit / toimenpiteet: Vertailukuva. Ei toimenpiteitä, täyttää Asumisterveysohjeen 2003 pintalämpötilavaatimukset.

Korjausluokkasuositus: 4

Korjausluokitus on seuraava:

1. Korjattava: Ilmavuoto tai eristevika joka ei täytä Asumisterveysohjeen välttävää tasoa ja luokitellaan siten terveyshaitaksi. Sekä heikentää oleellisesti rakenteiden rakennusfysikaalista toimintaa.
2. Selvitetään: Korjaustarve on erikseen harkittava, ja jätettävä jos sen työn toteutus ei ole kohtuullisin kustannuksin toteutettavissa. Täyttää Asumisterveysohjeen välttävän tason mutta ei täytä hyvää tasoa.
3. Lisätutkimuksia: Täyttää Asumisterveydelle asetetut hyvän tason vaatimukset, mutta piilee tilan käyttötarkoituksen huomioiden kosteus- ja lämpötekniikan toiminnan riski. On tarkasteltava rakenteen kosteustekninen toiminta tai tehtävä lisätutkimuksia.
4. Ei toimenpiteitä.

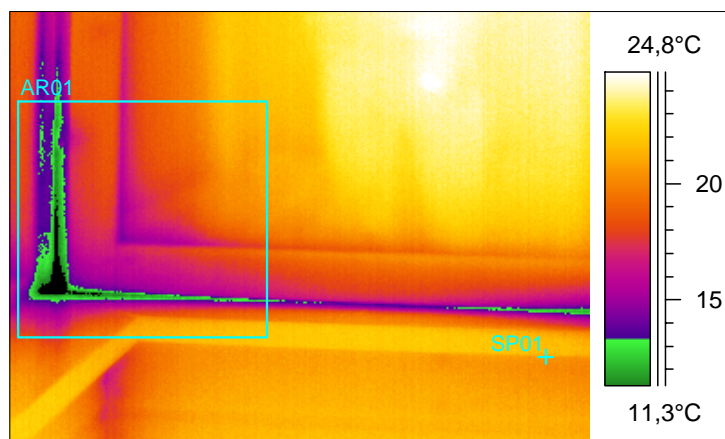
Ankkalammen Päiväkoti

25.02.2009

Huone nro: PIENRYHMÄHUONE 025

lr_7227.jpg

Kuvauskohde: Oikean puoleinen ikkuna



Mittauspiste 1	20,6°C
Mittausalue min	9,5°C
Mittausalue max	22,1°C

Sisälämpötila	23,0°C
Sisä RH % keskimäärin	26%
Paine-ero keskimäärin	-3 Pa

Laskettu lämpötilaindeksi mitatusta alueen minimilämpötilasta	44
---	----

Kameran asetukset:

Emissiivisyys	0.95
Kuvausetäisyys	2-4 m
Kameratyyppi	Therma Cam P 25
Sisälman lämpötila	23,0°C

Ukolämpötila	Tuuli	Pilvisyys
-1	3 m/s	Pilvinen

Laskettu lämpötilaindeksi mitatusta pistelämpötilasta	90
---	----

Kommentit / toimenpiteet: Tiiviste/karmivuotoa.

Korjausluokkasuositus: 1

Korjausluokitus on seuraava:

1. Korjattava: Ilmavuoto tai eristevika joka ei täytä Asumisterveysohjeen välttävää tasoa ja luokitellaan siten terveyshaitaksi. Sekä heikentää oleellisesti rakenteiden rakennusfysikaalista toimintaa.
2. Selvitetään: Korjaustarve on erikseen harkittava, ja jätettävä jos sen työn toteutus ei ole kohtuullisin kustannuksin toteutettavissa. Täyttää Asumisterveysohjeen välttävän tason mutta ei täytä hyvää tasoa.
3. Lisätutkimuksia: Täyttää Asumisterveydelle asetetut hyvän tason vaatimukset, mutta piilee tilan käyttötarkoituksen huomioiden kosteus- ja lämpötekniikan toiminnan riski. On tarkasteltava rakenteen kosteustekninen toiminta tai tehtävä lisätutkimuksia.
4. Ei toimenpiteitä.

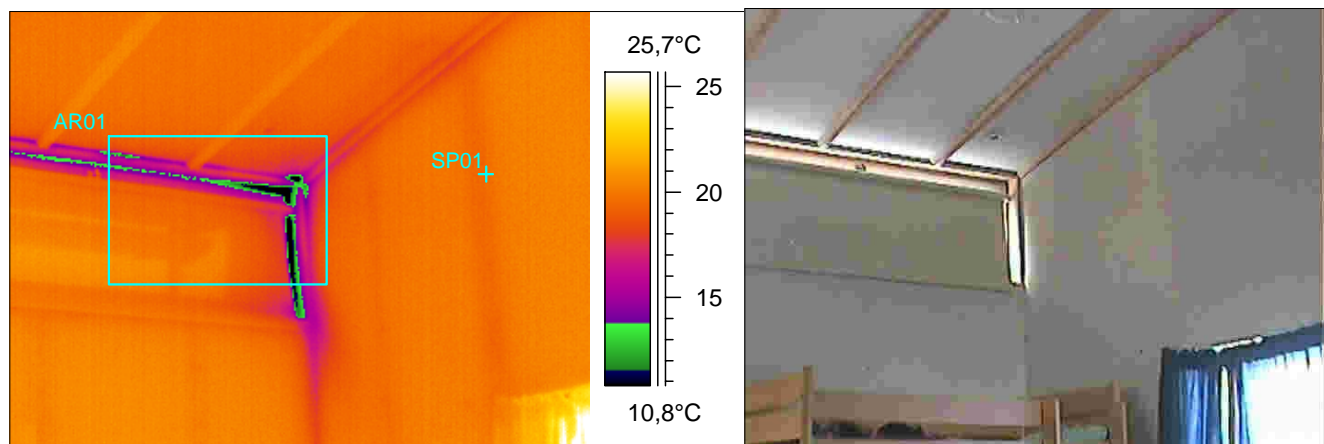
Ankkalammen Päiväkoti

25.02.2009

Huone nro: LEPOHUONE 026

lr_7229.jpg

Kuvauskohde: Ikkunaseinän oikea yläikkuna



Mittauspiste 1	19,5°C
Mittausalue min	7,6°C
Mittausalue max	21,0°C

Sisälämpötila	21,0°C
Sisä RH % keskimäärin	26%
Paine-ero keskimäärin	-3 Pa

Laskettu lämpötilaindeksi mitatusta alueen minimilämpötilasta	39
---	----

Kameran asetukset:

Emissiivisyys	0.95
Kuvausetäisyys	2-4 m
Kameratyyppi	Therma Cam P 25
Sisälman lämpötila	21,0°C

Ulkolämpötila	Tuuli	Pilvisyys
-1	3 m/s	Pilvinen

Laskettu lämpötilaindeksi mitatusta pistelämpötilasta	93
---	----

Kommentit / toimenpiteet: Tiivistevuotoa.

Korjausluokkasuositus: 1

Korjausluokitus on seuraava:

1. Korjattava: Ilmavuoto tai eristevika joka ei täytä Asumisterveysohjeen välttävää tasoa ja luokitellaan siten terveyshaitaksi. Sekä heikentää oleellisesti rakenteiden rakennusfysikaalista toimintaa.
2. Selvitetään: Korjaustarve on erikseen harkittava, ja jätettävä jos sen työn toteutus ei ole kohtuullisin kustannuksin toteutettavissa. Täyttää Asumisterveysohjeen välttävän tason mutta ei täytä hyvää tasoa.
3. Lisätutkimuksia: Täyttää Asumisterveydelle asetetut hyvän tason vaatimukset, mutta piilee tilan käyttötarkoitus huomioiden kosteus- ja lämpöteknisen toiminnan riski. On tarkasteltava rakenteen kosteustekninen toiminta tai tehtävä lisätutkimuksia.
4. Ei toimenpiteitä.